

LIGHTsignal LED BEACON LIGHT

Feux d'avertissement et de sécurité



Feu de balisage tournant à 360° à LED

Une meilleure visibilité et donc une sécurité accrue pour vous et les autres.



12V & 24V compatible

Différentes possibilités d'application et une grande flexibilité car compatible avec les véhicules 12V et 24V.



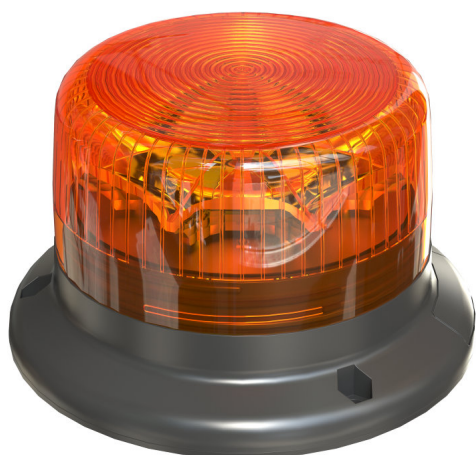
Classe de protection : IP65 ET IK08

La LED OSRAM LIGHTsignal a été testée dans notre laboratoire de simulation environnementale certifié DIN EN ISO/IEC 17025 pour des influences externes extrêmes en termes d'eau, de poussière, de chaleur, de froid et de chocs et validée avec les classes de protection IP65 et IK 08.



ECE Certified - ECE R65 & ECE R10

Les tests et homologations requis ont été effectués et une homologation ECE a été accordée1).



La lumière c'est la sécurité - Voir et être vu avec OSRAM

The OSRAM LIGHTsignal LED BEACON LIGHT is a 360° rotating, amber LED rotating beacon that can be mounted on vehicles with unusual width, length or load, as well as on municipal vehicles, emergency vehicles, command vehicles and accident assistance vehicles to draw attention to an unusual situation in road traffic or in the working environment. The rotating beacon from OSRAM can be used for better visual recognition, marking and securing of danger spots or special locations. Furthermore, rotating beacons are used in certain facilities, on machines and devices as well as in alarm systems. The LED rotating beacon from OSRAM is characterized by a high efficiency due to eight long-life high-power LEDs with up to 1900 Kelvin and 1200 Lumen, thus ensuring improved visibility and thus increased safety for you and others - during the day and at night. Thanks to the non-slip, shock-absorbing rubber base, the LED warning light from OSRAM has a particularly high vibration insensitivity. At the same time, the fully rubberized base contributes as a seal between the product and the underground. In addition, the robust, shatterproof housing made of polycarbonate withstands even heavier loads. To reduce and prevent dirt from accumulating on the beacon, the OSRAM LIGHTsignal LED uses a smooth surface on the housing, thus preventing the signal effect from being impaired by dirt. The OSRAM LIGHTsignal LED BEACON LIGHT convinces with a high luminosity and at the same time with a low power consumption. Thanks to the low power consumption of the LEDs, the rotating warning light from OSRAM is also suitable for use over a longer period. Due to the compact and modern design, the beacon offers different application possibilities and a high flexibility since this is compatible with both 12V and 24V vehicles. The mounting material included in the delivery allows a direct and accurate mounting and thus an immediate use of the beacons. The three-point mounting system allows the beacon to be securely and firmly mounted on the vehicle roof. In addition, the LIGHTsignal LED warning light from OSRAM complies with the ECE R10 and R65 guidelines and is therefore approved for use in road traffic¹⁾ The OSRAM LIGHTsignal LED has been tested in our DIN EN ISO/IEC 17025 certified environmental simulation laboratory for extreme external influences in terms of water, dust, heat, cold and impacts from falls and validated with protection classes IP65 & IK08. The integrated thermal management system regulates the temperature of the LED light and can prevent damage from overheating. The polarity protection inhibits incorrect polarity reversal in the power supply and can thus avert possible damage, due to the automatic shutdown of the LEDs. OSRAM provides a 2-year guarantee²⁾ on this product. Special regulations apply regarding the use and application of rotating beacons. This is regulated in the respective, country-specific road traffic licensing regulations.

Fiche de données produit

Fiche technique

Information produit

Référence de commande	RBL102
Application (Catégorie et produit spécifique)	Warning and safety lights

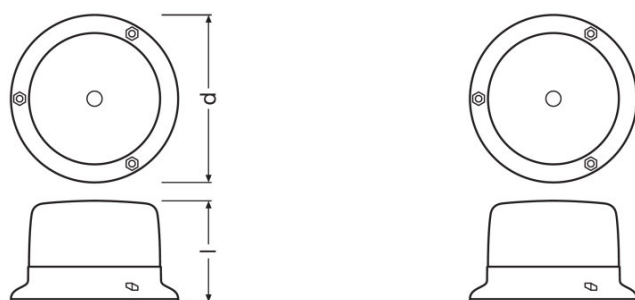
Données électriques

Puissance nominale	7,00 W
Tension nominale	12/24 V

Données photométriques

Temp. de couleur	1900 K
Couleur de la LED	ambre

Dimensions & poids



Poids du produit	305,00 g
Longueur	148,0 mm
Hauteur	89,0 mm

Durée de vie

Garantie	2 years
----------	---------

Capacités

Technologie	LED
-------------	-----

Certificats & Normes

Type de protection	IP65 IK08
--------------------	-----------

Classements spécifiques à chaque pays

Fiche de données produit

Référence de commande	RBL102
-----------------------	--------

Environmental information

Information according Art. 33 of EU Regulation (EC) 1907/2006 (REACH)	
Date of Declaration	19-01-2022
Primary Article Identifier	4062172232258
Declaration No. in SCIP database	In work

Données logistiques

Code produit	Description produit	Unité d'emballage (Pièces/Unité)	Dimensions (longueur x largeur x hauteur)	Volume	Poids brut
4062172232258	LIGHTsignal LED BEACON LIGHT	Etui carton fermé 1	154 mm x 154 mm x 131 mm	3.09 dm ³	372.00 g
4062172232265	LIGHTsignal LED BEACON LIGHT	Carton de regroupement 12	470 mm x 315 mm x 315 mm	46.64 dm ³	4804.00 g

Le code produit mentionné décrit la petite quantité d'unité qui peut être commandée. Une unité peut contenir un ou plusieurs produits. Lorsque vous passez la commande, merci de bien vouloir entrer une unité ou un multiple d'une unité.

Données de téléchargement

Dossier	
	User instruction LIGHTsignal LED
	Brochures OSRAM LIGHTsignal HAL BEACON LIGHT flyer (EN)
	Brochures OSRAM LIGHTsignal LED BEACON LIGHT flyer (EN)
	Vidéo application LIGHTsignal LED (EN)
	Video OSRAM LIGHTsignal LED Beacon Light (EN)

Informations légales

1) Le FEU DE BÉTON à LED OSRAM LIGHTsignal est homologué conformément aux réglementations ECE et peut donc être installé et utilisé sur la voie publique. En plus de l'homologation ECE du produit, les réglementations spéciales individuelles et les lois des pays doivent être respectées. Remarque : Des réglementations spéciales s'appliquent à l'utilisation et à l'application des gyrophares. Ceci est réglementé dans les règlements d'autorisation de circulation routière respectifs et spécifiques à chaque pays. 2) Pour des conditions précises, veuillez vous référer à : www.osram.com/am-guarantee

Fiche de données produit

Conseils d'application : Pour des informations d'application et des graphiques plus détaillés, veuillez consulter la fiche technique du produit et le manuel d'utilisation.

Conseil d'application

Pour plus d'informations sur les applications et les graphiques, veuillez vous référer à la fiche de données produit.

Avertissement

Sous réserve de modifications. Sauf erreur ou omission. Veuillez à toujours utiliser la version la plus récente.

The OSRAM logo is displayed in a bold, orange, sans-serif font.