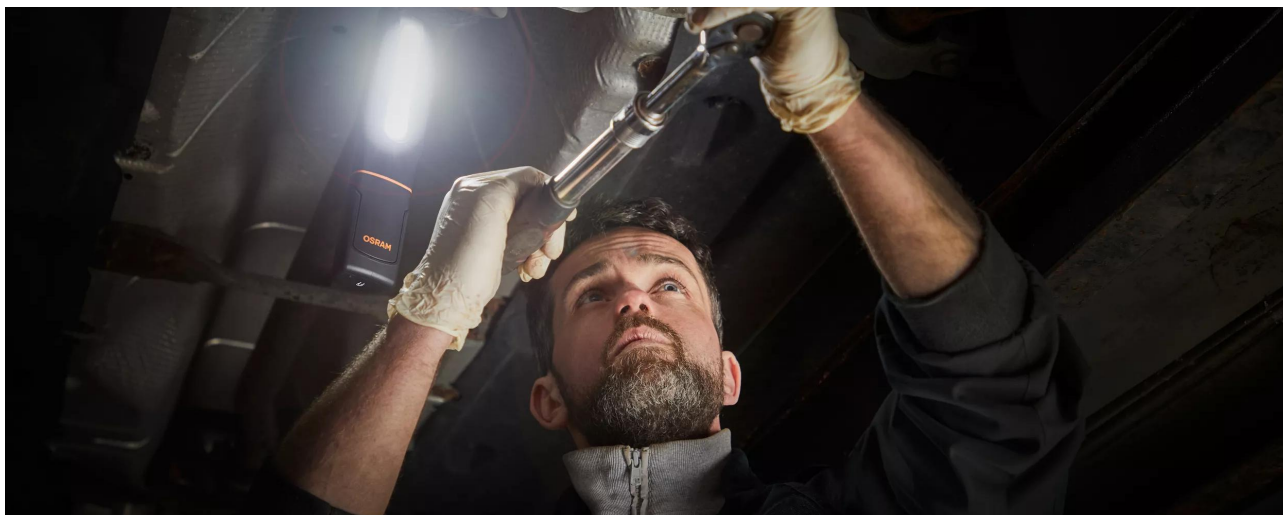


LEDinspect MAX500

Lampes d'inspection à LED



Inclinaison et rotation multi-angle

Grande souplesse d'utilisation du fait des nombreuses possibilités d'orientation offertes



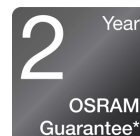
2en1

À la fois lampe d'inspection LED et lampe UV



500 lumens

Trois fonctions lumineuses - forte intensité, jusqu'à 500 lm, intensité réduite, jusqu'à 250 lm et fonction torche, jusqu'à 70 lm



Garantie OSRAM 2 ans*

Les mesures de contrôle qualité systématique garantissent encore davantage la qualité de fabrication haut de gamme et la fonctionnalité de nos produits. Les technologies innovantes et l'excellente qualité profitent véritablement à nos clients



La lumière, c'est la polyvalence

Avec ses trois fonctions lumineuses (forte intensité, jusqu'à 500 lm, intensité réduite, jusqu'à 250 lm et lampe torche UV), la MAX500 présente une grande polyvalence et s'avère utile pour de nombreuses applications. Sa base offrant une capacité de rotation sur 360° et d'inclinaison sur 180° lui confère une souplesse d'utilisation maximale qui vous permettra de diriger la lumière exactement où c'est nécessaire. L'indicateur de charge intégré indique l'état de charge de la batterie rechargeable - jusqu'à 4,5 h d'autonomie en puissance maximale, ou jusqu'à 7,5 h en utilisant la puissance réduite. Conformément à son indice de protection IP65, cette lampe d'inspection affiche une protection contre l'infiltration de poussière et d'eau, et une résistance aux chocs validée conformément à l'indice IK08. Cette lampe d'inspection est dotée d'un crochet et d'aimants intégrés pour faciliter son accrochage et ainsi pouvoir garder les mains libres. Elle s'avère ainsi idéale pour les travaux manuels, les interventions sur des véhicules et les besoins du quotidien. OSRAM offre par ailleurs une garantie de 2 ans sur ce produit*. Câble de charge USB et chargeur secteur inclus.

Fiche de données gamme de produits

Fiche technique

Description produit	Information produit	Informations générales sur le produit	Données électriques	
	Application (Catégorie et produit spécifique)	Référence de commande	Tension nominale	Puissance nominale
INSPECTION LAMP	Lampes d'inspection LED	LEDIL402	3.7 V	16 W

Description produit	Données photométriques			Physical Attributes & Dimensions
	Couleur de la LED	Flux lumineux	Temp. de couleur	Hauteur
INSPECTION LAMP	Blanc	500 lm	5700 K	44.0 mm




Description produit	Largeur	Longueur	Poids du produit	Information module de LED
				Nombre de LED par module
INSPECTION LAMP	59.0 mm	253.0 mm	350.00 g	2

Description produit	Couleurs & matériaux	Durée de vie	Donnée produit supplémentaire	
	Couleur du culot	Garantie	Etat de la batterie	Number of included batteries
INSPECTION LAMP	Black / Orange	2 years	Yes	1

Description produit	Type de batterie	Capacités	Certificats & Normes	Données logistiques
		Technologie	IK Class	Batterie en watt par heure [MPRD]
INSPECTION LAMP	Rechargeable	LED	IK08	16.65

Description produit	Informations environnementales et réglementaires Information according Art. 33 of EU Regulation (EC) 1907/2006 (REACH)			
	Liste des substances candidate Substance 1	N° CAS de la substance 1	Instruction d'utilisation sûre	Numéro de déclaration dans la base de données SCIP
INSPECTION LAMP	Lead	7439-92-1	L'identification de la substance de la liste candidate est suffisante pour permettre une utilisation sûre de l'article..	4ea2e5ca-7a27-48f2-b810-484a294b269a

Données de téléchargement

Dossier	
	User instruction LEDinspect MAX 500 LEDIL402
	User instruction GPRS_Safety symbols instructions
	Movie application LEDinspect Inspection Lights Trailer

Informations légales

Recommandations relatives aux applications :

Pour plus d'informations et représentations graphiques détaillées concernant les applications veuillez consulter la fiche technique du produit et les instructions d'utilisation.* Pour connaître les conditions précises, veuillez consulter la page suivante :

www.osram.com/am-guarantee

Conseil d'application

Pour plus d'informations sur les applications et les graphiques, veuillez vous référer à la fiche de données produit.

Avertissement

Sous réserve de modifications. Sauf erreur ou omission. Veuillez à toujours utiliser la version la plus récente.