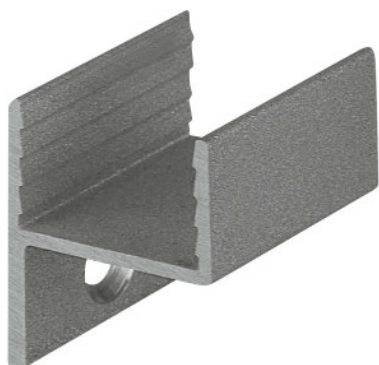


FX-LFDM -G1-BTL-17H11E9

LINEARlight FLEX DIFFUSE Profile System | Accessoires pour les bandes LED flexibles



Caractéristiques produit

- Compatible with all LINEARlight Flex DIFFUSE LED modules
- Different combinations for a huge variety of mounting needs
- Clips and profiles ideal for confined spaces
- Bendable profile available
- Easy application

Avantages produits

- Profilé en aluminium robuste et anti-corrosion grâce à un traitement d'anodisation

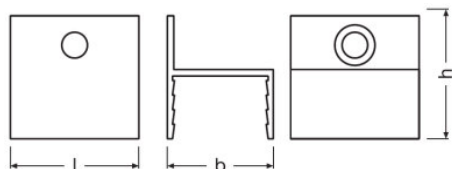
Domaines d'application

- Intégration dans plafond
- Recessed lighting
- Éclairage de voûtes
- Éclairage pour meubles et étagères

Fiche de données produit

Fiche technique

Dimensions & poids



Poids du produit	2,80 g
Longueur	20,0 mm
Largeur	16,2 mm
Hauteur	19,0 mm


Données logistiques

Nomenclature douanière	761699909900
------------------------	--------------

Environmental information

Information according Art. 33 of EU Regulation (EC) 1907/2006 (REACH)	
Date of Declaration	12-02-2022
Primary Article Identifier	4052899452510
Candidate List Substance 1	No declarable substances contained
Declaration No. in SCIP database	No declarable substances contained

Données de téléchargement

Dossier	
	User instruction LINEARLIGHT Flex Diffuse Installation Guide - Naed Version (EN)

Fiche de données produit

Données logistiques

Code produit	Description produit	Unité d'emballage (Pièces/Unité)	Dimensions (longueur x largeur x hauteur)	Volume	Poids brut
4052899452510	FX-LFDM -G1-BTL-17H11E9	Carton de regroupement 400	230 mm x 180 mm x 160 mm	6.62 dm ³	2944.00 g

Le code produit mentionné décrit la petite quantité d'unité qui peut être commandée. Une unité peut contenir un ou plusieurs produits. Lorsque vous passez la commande, merci de bien vouloir entrer une unité ou un multiple d'une unité.

Avertissement

Subject to change without notice. Errors and omission excepted. Always make sure to use the most recent release.