

PL-CORE-G7 2000-830 L10 H1

PrevaLED Core G7 L10 H1 | Spot - Modules pour support mural



Caractéristiques produit

- Gamme complète avec flux lumineux, températures de couleur, rendus de couleur variés
- Températures de couleur disponibles : 2 700 K, 3 000 K, 3 500 K ou 4 000 K

Avantages produits

- Refroidissement facilité grâce au rendement optimisé et à la température maximale de fonctionnement élevée
- La flexibilité élevée du circuit permet d'obtenir des systèmes économiques et intelligents
- Garantie de 5 ans

Domaines d'application

- Spots dans les magasins et commerces
- Bas-et éclairage mural dans les bureaux, les couloirs, les salles de réunion, lieux de travail
- Éclairage décoratif et fonctionnel pour hôtellerie et restauration
- Éclairage fonctionnel pour bâtiments publics et commerciaux



Fiche de données produit

Fiche technique

Données électriques

| | |
|-------------------------------|---------------------|
| Tension nominale | 35,2 V |
| Intensité nominale | 0,408 A |
| Type de courant | Courant direct (DC) |
| On-mode power | 14.1 W |
| Energy consumption in on-mode | 14.1 kWh/1000h |

Données photométriques

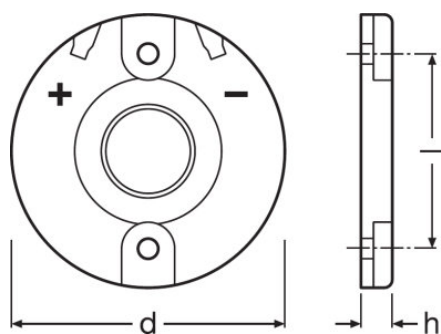
| | |
|---------------------------------------|-----------------------|
| Efficacité lumineuse | 139 lm/W |
| Ra Indice de rendu des couleurs | ≥80 |
| Teinte de couleur (désignation) | Warm White |
| Correlated color temperature CCT | 3000 K |
| Peak luminous intensity | 720 |
| Colour consistency (McAdam ellipses) | 3 |
| Useful luminous flux (Φ_{use}) | 1638 lm ¹⁾ |

¹⁾ 120°

Données photométriques

| | |
|------------------------------|--------|
| Temps d'amorçage | 0,0 s |
| Temps de préchauffage (60 %) | 0,00 s |

Dimensions & poids



| | |
|------------------|---------|
| Poids du produit | 3,00 g |
| Height [PIM] | 4 mm |
| Length [PIM] | 35 mm |
| Width [PIM] | 35 mm |
| Diamètre | 35,0 mm |

Fiche de données produit

Température

| | |
|--|--------------|
| T° fonctionnement confit norme IEC 62717 | 65 °C |
| Température maximale au point de test | 100 °C |
| Plage de température ambiante | -20...+50 °C |
| Plage de température de stockage | -20...60 °C |

Durée de vie

| | |
|---------------------------------|---------|
| Nombre de cycles de commutation | 100000 |
| Lumen maintenance factor LMF | 96 |
| L70B50 lifetime | 60000 h |

Donnée produit supplémentaire

| | |
|--|--|
| Notes bas de page util. uniquem. produit | Modules perfectly matched to OSRAM OPTOTRONIC LED drivers (see relevant table)/Pour des données photométriques actuelles et des informations importantes sur la sécurité, l'installation et les applications, voir www.osram.com/led-systems ./Tous les paramètres techniques s'appliquent au module entier. En raison de la complexité de la production des LED, les valeurs techniques indiquées sont des valeurs statistiques. Les valeurs réelles de chaque lampe peuvent différer de ces valeurs/Tolerance for optical and electrical data: +/-10% |
| Lighting technology used | LED |

Certificats & Normes

| | |
|-------------------------------|---------|
| Normes | CE/ENEC |
| Energy efficiency class [PIM] | E |

Données logistiques

| | |
|------------------------|--------------|
| Nomenclature douanière | 854141000000 |
|------------------------|--------------|

Environmental information








| Information according Art. 33 of EU Regulation (EC) 1907/2006 (REACH) | |
|---|------------------------------------|
| Date of Declaration | 11-01-2022 |
| Primary Article Identifier | 4052899534148 |
| Candidate List Substance 1 | No declarable substances contained |
| CAS No. of substance 1 | No CAS |
| Declaration No. in SCIP database | No declarable substances contained |

Fiche de données produit



664174_5 Year OSRAM
Guarantee (LED)

Données de téléchargement

| Dossier | |
|---|---|
|  | Information technique complémentaire PrevaLED Core G7 Overview |
|  | Déclaration de Conformité ENEC Certificate PL CORE G7 |
|  | Déclarations de conformité PL CORE G7 CE 3610978 070921 |
|  | CAD data PL CORE G7 L10 H1 IGS 150520 |
|  | CAD data PL CORE G7 L10 H1 STEP 150520 |
|  | CAD Data 2-dim PL CORE G7 L10 H1 CAD2PDF 150520 |
|  | CAD data 3-dim PL CORE G7 L10 H1 CAD3PDF 150520 |

Ecodesign regulation information:

Separate control gear and light sources must be disposed of at certified disposal companies in accordance with Directive 2012/19/EU (WEEE) in the EU and with Waste Electrical and Electronic Equipment (WEEE) Regulations 2013 in the UK. For this purpose, collection points for recycling centres and take-back systems (CRSO) are available from retailers or private disposal companies, which accept separate control gear and light sources free of charge. In this way, raw materials are conserved and materials are recycled.

Fiche de données produit

Données logistiques

| Code produit | Description produit | Unité d'emballage (Pièces/Unité) | Dimensions (longueur x largeur x hauteur) | Volume | Poids brut |
|---------------|----------------------------|----------------------------------|---|----------------------|------------|
| 4052899534148 | PL-CORE-G7 2000-830 L10 H1 | Carton de regroupement 100 | 270 mm x 221 mm x 77 mm | 4.59 dm ³ | 710.00 g |

Le code produit mentionné décrit la petite quantité d'unité qui peut être commandée. Une unité peut contenir un ou plusieurs produits. Lorsque vous passez la commande, merci de bien vouloir entrer une unité ou un multiple d'une unité.

Références/Liens

For more information on the multi-level guarantee and the terms and conditions of the guarantee visit

▶ www.osram.com/system-guarantee

Avertissement

Subject to change without notice. Errors and omission excepted. Always make sure to use the most recent release.