

PL-CORE-G7 1000-830 L10 H1

PrevaLED Core G7 L10 H1 | Spot - Modules pour support mural



Caractéristiques produit

- Gamme complète avec flux lumineux, températures de couleur, rendus de couleur variés
- Températures de couleur disponibles : 2 700 K, 3 000 K, 3 500 K ou 4 000 K

Avantages produits

- Refroidissement facilité grâce au rendement optimisé et à la température maximale de fonctionnement élevée
- La flexibilité élevée du circuit permet d'obtenir des systèmes économiques et intelligents
- Garantie de 5 ans

Domaines d'application

- Spots dans les magasins et commerces
- Bas-et éclairage mural dans les bureaux, les couloirs, les salles de réunion, lieux de travail
- Éclairage décoratif et fonctionnel pour hôtellerie et restauration
- Éclairage fonctionnel pour bâtiments publics et commerciaux



Fiche de données produit

Fiche technique

Données électriques

Tension nominale	35,1 V
Intensité nominale	0,195 A
Type de courant	Courant direct (DC)
On-mode power	6.9 W
Energy consumption in on-mode	6.9 kWh/1000h

Données photométriques

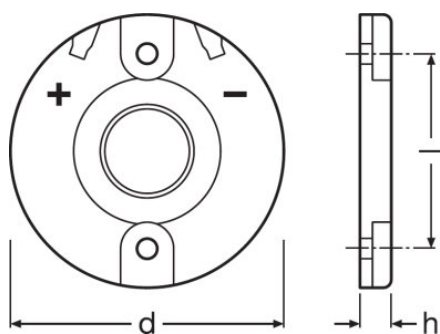
Efficacité lumineuse	146 lm/W
Ra Indice de rendu des couleurs	≥80
Teinte de couleur (désignation)	Warm White
Correlated color temperature CCT	3000 K
Peak luminous intensity	348
Colour consistency (McAdam ellipses)	3
Useful luminous flux (Φ_{use})	790 lm ¹⁾

¹⁾ 120°

Données photométriques

Temps d'amorçage	0,0 s
Temps de préchauffage (60 %)	0,00 s

Dimensions & poids



Poids du produit	3,00 g
Height [PIM]	4 mm
Length [PIM]	35 mm
Width [PIM]	35 mm
Diamètre	35,0 mm

Fiche de données produit

Température

T° fonctionnement confit norme IEC 62717	65 °C
Température maximale au point de test	100 °C
Plage de température ambiante	-20...+50 °C
Plage de température de stockage	-20...60 °C

Durée de vie

Nombre de cycles de commutation	100000
Lumen maintenance factor LMF	96
L70B50 lifetime	60000 h

Donnée produit supplémentaire

Notes bas de page util. uniquem. produit	Modules perfectly matched to OSRAM OPTOTRONIC LED drivers (see relevant table)/Pour des données photométriques actuelles et des informations importantes sur la sécurité, l'installation et les applications, voir www.osram.com/led-systems ./Tous les paramètres techniques s'appliquent au module entier. En raison de la complexité de la production des LED, les valeurs techniques indiquées sont des valeurs statistiques. Les valeurs réelles de chaque lampe peuvent différer de ces valeurs/Tolerance for optical and electrical data: +/-10%
Lighting technology used	LED

Certificats & Normes

Normes	CE/ENEC
Energy efficiency class [PIM]	E

Données logistiques

Nomenclature douanière	854141000000
------------------------	--------------

Environmental information








Information according Art. 33 of EU Regulation (EC) 1907/2006 (REACH)	
Date of Declaration	11-01-2022
Primary Article Identifier	4052899533943
Candidate List Substance 1	No declarable substances contained
CAS No. of substance 1	No CAS
Declaration No. in SCIP database	No declarable substances contained

Fiche de données produit



664174_5 Year OSRAM
Guarantee (LED)

Données de téléchargement

Dossier	
	Information technique complémentaire PrevaLED Core G7 Overview
	Déclaration de Conformité ENEC Certificate PL CORE G7
	Déclarations de conformité PL CORE G7 CE 3610978 070921
	CAD data PL CORE G7 L10 H1 IGS 150520
	CAD data PL CORE G7 L10 H1 STEP 150520
	CAD Data 2-dim PL CORE G7 L10 H1 CAD2PDF 150520
	CAD data 3-dim PL CORE G7 L10 H1 CAD3PDF 150520

Ecodesign regulation information:

Separate control gear and light sources must be disposed of at certified disposal companies in accordance with Directive 2012/19/EU (WEEE) in the EU and with Waste Electrical and Electronic Equipment (WEEE) Regulations 2013 in the UK. For this purpose, collection points for recycling centres and take-back systems (CRSO) are available from retailers or private disposal companies, which accept separate control gear and light sources free of charge. In this way, raw materials are conserved and materials are recycled.

Fiche de données produit

Données logistiques

Code produit	Description produit	Unité d'emballage (Pièces/Unité)	Dimensions (longueur x largeur x hauteur)	Volume	Poids brut
4052899533943	PL-CORE-G7 1000-830 L10 H1	Carton de regroupement 100	270 mm x 221 mm x 77 mm	4.59 dm ³	710.00 g

Le code produit mentionné décrit la petite quantité d'unité qui peut être commandée. Une unité peut contenir un ou plusieurs produits. Lorsque vous passez la commande, merci de bien vouloir entrer une unité ou un multiple d'une unité.

Références/Liens

For more information on the multi-level guarantee and the terms and conditions of the guarantee visit

▶ www.osram.com/system-guarantee

Avertissement

Subject to change without notice. Errors and omission excepted. Always make sure to use the most recent release.