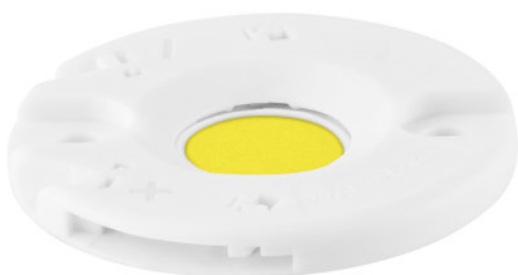


PrevaLED Core G7 L10 H1

Spot - Modules pour support mural



Caractéristiques produit

- Gamme complète avec flux lumineux, températures de couleur, rendus de couleur variés
- Températures de couleur disponibles : 2 700 K, 3 000 K, 3 500 K ou 4 000 K

Avantages produits

- Refroidissement facilité grâce au rendement optimisé et à la température maximale de fonctionnement élevée
- La flexibilité élevée du circuit permet d'obtenir des systèmes économiques et intelligents
- Garantie de 5 ans

Domaines d'application

- Spots dans les magasins et commerces
- Bas-et éclairage mural dans les bureaux, les couloirs, les salles de réunion, lieux de travail
- Éclairage décoratif et fonctionnel pour hôtellerie et restauration
- Éclairage fonctionnel pour bâtiments publics et commerciaux



Fiche de données gamme de produits

Fiche technique

Description produit	Données électriques					Données photométriques
	Tension nominale	Intensité nominale	Type de courant	On-mode power	Energy consumption in on-mode	Efficacité lumineuse
PL-CORE-G7 1000-827 L10 H1 ¹⁾	35,3 V	0,206 A	Courant direct (DC)	7.1 W	7.1 kWh/1000h	138 lm/W
PL-CORE-G7 1000-830 L10 H1 ¹⁾	35,1 V	0,195 A	Courant direct (DC)	6.9 W	6.9 kWh/1000h	146 lm/W
PL-CORE-G7 1000-835 L10 H1 ¹⁾	35,0 V	0,189 A	Courant direct (DC)	6.7 W	6.7 kWh/1000h	152 lm/W
PL-CORE-G7 1000-840 L10 H1 ¹⁾	34,9 V	0,184 A	Courant direct (DC)	6.5 W	6.5 kWh/1000h	156 lm/W
PL-CORE-G7 1000-927 L10 H1 ¹⁾	36,0 V	0,245 A	Courant direct (DC)	8.7 W	8.7 kWh/1000h	113 lm/W
PL-CORE-G7 1000-930 L10 H1 ¹⁾	35,8 V	0,233 A	Courant direct (DC)	8.2 W	8.2 kWh/1000h	120 lm/W
PL-CORE-G7 1000-935 L10 H1 ¹⁾	35,6 V	0,224 A	Courant direct (DC)	8 W	8 kWh/1000h	125 lm/W
PL-CORE-G7 1000-940 L10 H1 ¹⁾	35,6 V	0,219 A	Courant direct (DC)	7.6 W	7.6 kWh/1000h	128 lm/W
PL-CORE-G7 2000-827 L10 H1 ¹⁾	35,4 V	0,431 A	Courant direct (DC)	15 W	15 kWh/1000h	131 lm/W
PL-CORE-G7 2000-830 L10 H1 ¹⁾	35,2 V	0,408 A	Courant direct (DC)	14.1 W	14.1 kWh/1000h	139 lm/W
PL-CORE-G7 2000-835 L10 H1 ¹⁾	35,1 V	0,395 A	Courant direct (DC)	13.9 W	13.9 kWh/1000h	144 lm/W
PL-CORE-G7 2000-840 L10 H1 ¹⁾	35,1 V	0,387 A	Courant direct (DC)	13.4 W	13.4 kWh/1000h	147 lm/W
PL-CORE-G7 2000-927 L10 H1 ¹⁾	36,1 V	0,512 A	Courant direct (DC)	18.5 W	18.5 kWh/1000h	108 lm/W
PL-CORE-G7 2000-930 L10 H1 ¹⁾	35,9 V	0,486 A	Courant direct (DC)	17.1 W	17.1 kWh/1000h	115 lm/W
PL-CORE-G7 2000-935 L10 H1 ¹⁾	35,8 V	0,468 A	Courant direct (DC)	16.4 W	16.4 kWh/1000h	120 lm/W
PL-CORE-G7 2000-940 L10 H1 ¹⁾	35,7 V	0,458 A	Courant direct (DC)	16 W	16 kWh/1000h	123 lm/W

Description produit	Données photométriques				Données photométriques
	Ra Indice de rendu des couleurs	Correlated color temperature CCT	Colour consistency (McAdam ellipses)	Useful luminous flux (Φ _{use})	Temps d'amorçage
PL-CORE-G7 1000-827 L10 H1 ¹⁾	≥80	2700 K	3	780 lm ²⁾	0,0 s

Fiche de données gamme de produits

Description produit	Ra Indice de rendu des couleurs	Correlate d color temperature CCT	Colour consistency (McAdam ellipses)	Useful luminous flux (Φ_{use})	Données photométriques null
					Temps d'amorçage
PL-CORE-G7 1000-830 L10 H1 ¹⁾	≥80	3000 K	3	790 lm ²⁾	0,0 s
PL-CORE-G7 1000-835 L10 H1 ¹⁾	≥80	3500 K	3	787 lm ²⁾	0,0 s
PL-CORE-G7 1000-840 L10 H1 ¹⁾	≥80	4000 K	3	778 lm ²⁾	0,0 s
PL-CORE-G7 1000-927 L10 H1 ¹⁾	≥90	2700 K	3	776 lm ²⁾	0,0 s
PL-CORE-G7 1000-930 L10 H1 ¹⁾	≥90	3000 K	3	770 lm ²⁾	0,0 s
PL-CORE-G7 1000-935 L10 H1 ¹⁾	≥90	3500 K	3	762 lm ²⁾	0,0 s
PL-CORE-G7 1000-940 L10 H1 ¹⁾	≥90	4000 K	3	807 lm ²⁾	0,0 s
PL-CORE-G7 2000-827 L10 H1 ¹⁾	≥80	2700 K	3	1562 lm ²⁾	0,0 s
PL-CORE-G7 2000-830 L10 H1 ¹⁾	≥80	3000 K	3	1638 lm ²⁾	0,0 s
PL-CORE-G7 2000-835 L10 H1 ¹⁾	≥80	3500 K	3	1638 lm ²⁾	0,0 s
PL-CORE-G7 2000-840 L10 H1 ¹⁾	≥80	4000 K	3	1594 lm ²⁾	0,0 s
PL-CORE-G7 2000-927 L10 H1 ¹⁾	≥90	2700 K	3	1601 lm ²⁾	0,0 s
PL-CORE-G7 2000-930 L10 H1 ¹⁾	≥90	3000 K	3	1587 lm ²⁾	0,0 s
PL-CORE-G7 2000-935 L10 H1 ¹⁾	≥90	3500 K	3	1530 lm ²⁾	0,0 s
PL-CORE-G7 2000-940 L10 H1 ¹⁾	≥90	4000 K	3	1565 lm ²⁾	0,0 s

Description produit	Temps de préchauffage (60 %)	Dimensions & poids null		
		Poids du produit	Height [PIM]	Length [PIM]
PL-CORE-G7 1000-827 L10 H1 ¹⁾	0,00 s	3,00 g	4 mm	35 mm
PL-CORE-G7 1000-830 L10 H1 ¹⁾	0,00 s	3,00 g	4 mm	35 mm
PL-CORE-G7 1000-835 L10 H1 ¹⁾	0,00 s	3,00 g	4 mm	35 mm
PL-CORE-G7 1000-840 L10 H1 ¹⁾	0,00 s	3,00 g	4 mm	35 mm
PL-CORE-G7 1000-927 L10 H1 ¹⁾	0,00 s	3,00 g	4 mm	35 mm
PL-CORE-G7 1000-930 L10 H1 ¹⁾	0,00 s	3,00 g	4 mm	35 mm
PL-CORE-G7 1000-935 L10 H1 ¹⁾	0,00 s	3,00 g	4 mm	35 mm
PL-CORE-G7 1000-940 L10 H1 ¹⁾	0,00 s	3,00 g	4 mm	35 mm
PL-CORE-G7 2000-827 L10 H1 ¹⁾	0,00 s	3,00 g	4 mm	35 mm
PL-CORE-G7 2000-830 L10 H1 ¹⁾	0,00 s	3,00 g	4 mm	35 mm
PL-CORE-G7 2000-835 L10 H1 ¹⁾	0,00 s	3,00 g	4 mm	35 mm
PL-CORE-G7 2000-840 L10 H1 ¹⁾	0,00 s	3,00 g	4 mm	35 mm
PL-CORE-G7 2000-927 L10 H1 ¹⁾	0,00 s	3,00 g	4 mm	35 mm
PL-CORE-G7 2000-930 L10 H1 ¹⁾	0,00 s	3,00 g	4 mm	35 mm
PL-CORE-G7 2000-935 L10 H1 ¹⁾	0,00 s	3,00 g	4 mm	35 mm
PL-CORE-G7 2000-940 L10 H1 ¹⁾	0,00 s	3,00 g	4 mm	35 mm

Fiche de données gamme de produits

Description produit	Width [PIM]	Diamètre	Température null		
			T° fonctionnement norme IEC 62717	Température maximale au point de test	Plage de température ambiante
PL-CORE-G7 1000-827 L10 H1 ¹⁾	35 mm	35,0 mm	65 °C	100 °C	-20...+50 °C
PL-CORE-G7 1000-830 L10 H1 ¹⁾	35 mm	35,0 mm	65 °C	100 °C	-20...+50 °C
PL-CORE-G7 1000-835 L10 H1 ¹⁾	35 mm	35,0 mm	65 °C	100 °C	-20...+50 °C
PL-CORE-G7 1000-840 L10 H1 ¹⁾	35 mm	35,0 mm	65 °C	100 °C	-20...+50 °C
PL-CORE-G7 1000-927 L10 H1 ¹⁾	35 mm	35,0 mm	65 °C	100 °C	-20...+50 °C
PL-CORE-G7 1000-930 L10 H1 ¹⁾	35 mm	35,0 mm	65 °C	100 °C	-20...+50 °C
PL-CORE-G7 1000-935 L10 H1 ¹⁾	35 mm	35,0 mm	65 °C	100 °C	-20...+50 °C
PL-CORE-G7 1000-940 L10 H1 ¹⁾	35 mm	35,0 mm	65 °C	100 °C	-20...+50 °C
PL-CORE-G7 2000-827 L10 H1 ¹⁾	35 mm	35,0 mm	65 °C	100 °C	-20...+50 °C
PL-CORE-G7 2000-830 L10 H1 ¹⁾	35 mm	35,0 mm	65 °C	100 °C	-20...+50 °C
PL-CORE-G7 2000-835 L10 H1 ¹⁾	35 mm	35,0 mm	65 °C	100 °C	-20...+50 °C
PL-CORE-G7 2000-840 L10 H1 ¹⁾	35 mm	35,0 mm	65 °C	100 °C	-20...+50 °C
PL-CORE-G7 2000-927 L10 H1 ¹⁾	35 mm	35,0 mm	65 °C	100 °C	-20...+50 °C
PL-CORE-G7 2000-930 L10 H1 ¹⁾	35 mm	35,0 mm	65 °C	100 °C	-20...+50 °C
PL-CORE-G7 2000-935 L10 H1 ¹⁾	35 mm	35,0 mm	65 °C	100 °C	-20...+50 °C
PL-CORE-G7 2000-940 L10 H1 ¹⁾	35 mm	35,0 mm	65 °C	100 °C	-20...+50 °C

Description produit	Plage de température de stockage	Durée de vie null		Certificats & Normes null
		Nombre de cycles de commutation	Lumen maintenance factor LMF	Normes
PL-CORE-G7 1000-827 L10 H1 ¹⁾	-20...60 °C	100000	96	CE/ENEC
PL-CORE-G7 1000-830 L10 H1 ¹⁾	-20...60 °C	100000	96	CE/ENEC
PL-CORE-G7 1000-835 L10 H1 ¹⁾	-20...60 °C	100000	96	CE/ENEC
PL-CORE-G7 1000-840 L10 H1 ¹⁾	-20...60 °C	100000	96	CE/ENEC
PL-CORE-G7 1000-927 L10 H1 ¹⁾	-20...60 °C	100000	96	CE/ENEC
PL-CORE-G7 1000-930 L10 H1 ¹⁾	-20...60 °C	100000	96	CE/ENEC
PL-CORE-G7 1000-935 L10 H1 ¹⁾	-20...60 °C	100000	96	CE/ENEC
PL-CORE-G7 1000-940 L10 H1 ¹⁾	-20...60 °C	100000	96	CE/ENEC
PL-CORE-G7 2000-827 L10 H1 ¹⁾	-20...60 °C	100000	96	CE/ENEC
PL-CORE-G7 2000-830 L10 H1 ¹⁾	-20...60 °C	100000	96	CE/ENEC
PL-CORE-G7 2000-835 L10 H1 ¹⁾	-20...60 °C	100000	96	CE/ENEC
PL-CORE-G7 2000-840 L10 H1 ¹⁾	-20...60 °C	100000	96	CE/ENEC
PL-CORE-G7 2000-927 L10 H1 ¹⁾	-20...60 °C	100000	96	CE/ENEC
PL-CORE-G7 2000-930 L10 H1 ¹⁾	-20...60 °C	100000	96	CE/ENEC
PL-CORE-G7 2000-935 L10 H1 ¹⁾	-20...60 °C	100000	96	CE/ENEC
PL-CORE-G7 2000-940 L10 H1 ¹⁾	-20...60 °C	100000	96	CE/ENEC

Fiche de données gamme de produits

Description produit	Energy efficiency class [PIM]	Données logistiques null	Environmental information Information according Art. 33 of EU Regulation (EC) 1907/2006 (REACH)	
		Nomenclature douanière	Date of Declaration	Primary Article Identifier
PL-CORE-G7 1000-827 L10 H1 ¹⁾	E	854141000000	11-01-2022	4052899533929
PL-CORE-G7 1000-830 L10 H1 ¹⁾	E	854141000000	11-01-2022	4052899533943
PL-CORE-G7 1000-835 L10 H1 ¹⁾	E	854141000000	11-01-2022	4052899533967
PL-CORE-G7 1000-840 L10 H1 ¹⁾	E	854141000000	11-01-2022	4052899533981
PL-CORE-G7 1000-927 L10 H1 ¹⁾	F	854141000000	11-01-2022	4052899534001
PL-CORE-G7 1000-930 L10 H1 ¹⁾	F	854141000000	11-01-2022	4052899534049
PL-CORE-G7 1000-935 L10 H1 ¹⁾	F	854141000000	11-01-2022	4052899534063
PL-CORE-G7 1000-940 L10 H1 ¹⁾	E	854141000000	11-01-2022	4052899534100
PL-CORE-G7 2000-827 L10 H1 ¹⁾	E	854141000000	11-01-2022	4052899534124
PL-CORE-G7 2000-830 L10 H1 ¹⁾	E	854141000000	11-01-2022	4052899534148
PL-CORE-G7 2000-835 L10 H1 ¹⁾	E	854141000000	11-01-2022	4052899534186
PL-CORE-G7 2000-840 L10 H1 ¹⁾	E	854141000000	11-01-2022	4052899534209
PL-CORE-G7 2000-927 L10 H1 ¹⁾	F	854141000000	11-01-2022	4052899534223
PL-CORE-G7 2000-930 L10 H1 ¹⁾	F	854141000000	11-01-2022	4052899534247
PL-CORE-G7 2000-935 L10 H1 ¹⁾	F	854141000000	11-01-2022	4052899534261
PL-CORE-G7 2000-940 L10 H1 ¹⁾	F	854141000000	11-01-2022	4052899534285

Description produit	Candidate List Substance 1	CAS No. of substance 1	Declaration No. in SCIP database
PL-CORE-G7 1000-827 L10 H1 ¹⁾	No declarable substances contained	No CAS	No declarable substances contained
PL-CORE-G7 1000-830 L10 H1 ¹⁾	No declarable substances contained	No CAS	No declarable substances contained
PL-CORE-G7 1000-835 L10 H1 ¹⁾	No declarable substances contained	No CAS	No declarable substances contained
PL-CORE-G7 1000-840 L10 H1 ¹⁾	No declarable substances contained	No CAS	No declarable substances contained
PL-CORE-G7 1000-927 L10 H1 ¹⁾	No declarable substances contained	No CAS	No declarable substances contained
PL-CORE-G7 1000-930 L10 H1 ¹⁾	No declarable substances contained	No CAS	No declarable substances contained
PL-CORE-G7 1000-935 L10 H1 ¹⁾	No declarable substances contained	No CAS	No declarable substances contained
PL-CORE-G7 1000-940 L10 H1 ¹⁾	No declarable substances contained	No CAS	No declarable substances contained
PL-CORE-G7 2000-827 L10 H1 ¹⁾	No declarable substances contained	No CAS	No declarable substances contained
PL-CORE-G7 2000-830 L10 H1 ¹⁾	No declarable substances contained	No CAS	No declarable substances contained
PL-CORE-G7 2000-835 L10 H1 ¹⁾	No declarable substances contained	No CAS	No declarable substances contained
PL-CORE-G7 2000-840 L10 H1 ¹⁾	No declarable substances contained	No CAS	No declarable substances contained

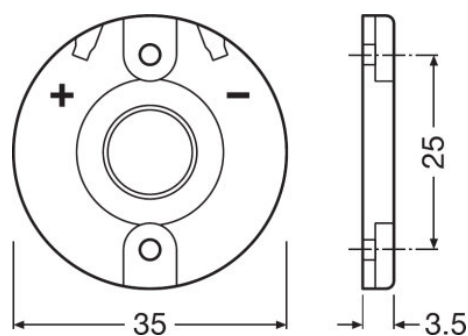
Fiche de données gamme de produits

Description produit	Candidate List Substance 1	CAS No. of substance 1	Declaration No. in SCIP database
PL-CORE-G7 2000-927 L10 H1 ¹⁾	No declarable substances contained	No CAS	No declarable substances contained
PL-CORE-G7 2000-930 L10 H1 ¹⁾	No declarable substances contained	No CAS	No declarable substances contained
PL-CORE-G7 2000-935 L10 H1 ¹⁾	No declarable substances contained	No CAS	No declarable substances contained
PL-CORE-G7 2000-940 L10 H1 ¹⁾	No declarable substances contained	No CAS	No declarable substances contained

¹⁾ Modules perfectly matched to OSRAM OPTOTRONIC LED drivers (see relevant table)/Pour des données photométriques actuelles et des informations importantes sur la sécurité, l'installation et les applications, voir www.osram.com/led-systems. Tous les paramètres techniques s'appliquent au module entier. En raison de la complexité de la production des LED, les valeurs techniques indiquées sont des valeurs statistiques. Les valeurs réelles de chaque lampe peuvent différer de ces valeurs/Tolerance for optical and electrical data: +/-10%

²⁾ 120°

Fiche de données gamme de produits



PL-CORE-G7 10002000-8xx9xx L10 H1 VS100








Conseil d'application

Pour plus d'informations sur les applications et les graphiques, veuillez vous référer à la fiche de données produit.

Support de vente et support technique

Support de vente et support technique www.osram.fr

Données de téléchargement

Dossier	
	Information technique complémentaire PrevaLED Core G7 Overview
	Déclaration de Conformité ENEC Certificate PL CORE G7
	Déclarations de conformité PL CORE G7 CE 3610978 070921
	CAD data PL CORE G7 L10 H1 IGS 150520
	CAD data PL CORE G7 L10 H1 STEP 150520
	CAD Data 2-dim PL CORE G7 L10 H1 CAD2PDF 150520
	CAD data 3-dim PL CORE G7 L10 H1 CAD3PDF 150520

Fiche de données gamme de produits

Ecodesign regulation information:

Separate control gear and light sources must be disposed of at certified disposal companies in accordance with Directive 2012/19/EU (WEEE) in the EU and with Waste Electrical and Electronic Equipment (WEEE) Regulations 2013 in the UK. For this purpose, collection points for recycling centres and take-back systems (CRSO) are available from retailers or private disposal companies, which accept separate control gear and light sources free of charge. In this way, raw materials are conserved and materials are recycled.

Données logistiques

Code produit	Description produit	Unité d'emballage (Pièces/Unité)	Dimensions (longueur x largeur x hauteur)	Volume	Poids brut
4052899533929	PL-CORE-G7 1000-827 L10 H1	Carton de regroupement 100	270 mm x 221 mm x 77 mm	4.59 dm ³	710.00 g
4052899533943	PL-CORE-G7 1000-830 L10 H1	Carton de regroupement 100	270 mm x 221 mm x 77 mm	4.59 dm ³	710.00 g
4052899533967	PL-CORE-G7 1000-835 L10 H1	Carton de regroupement 100	270 mm x 221 mm x 77 mm	4.59 dm ³	710.00 g
4052899533981	PL-CORE-G7 1000-840 L10 H1	Carton de regroupement 100	270 mm x 221 mm x 77 mm	4.59 dm ³	710.00 g
4052899534001	PL-CORE-G7 1000-927 L10 H1	Carton de regroupement 100	270 mm x 221 mm x 77 mm	4.59 dm ³	710.00 g
4052899534049	PL-CORE-G7 1000-930 L10 H1	Carton de regroupement 100	270 mm x 221 mm x 77 mm	4.59 dm ³	710.00 g
4052899534063	PL-CORE-G7 1000-935 L10 H1	Carton de regroupement 100	270 mm x 221 mm x 77 mm	4.59 dm ³	710.00 g
4052899534100	PL-CORE-G7 1000-940 L10 H1	Carton de regroupement 100	270 mm x 221 mm x 77 mm	4.59 dm ³	710.00 g
4052899534124	PL-CORE-G7 2000-827 L10 H1	Carton de regroupement 100	270 mm x 221 mm x 77 mm	4.59 dm ³	710.00 g
4052899534148	PL-CORE-G7 2000-830 L10 H1	Carton de regroupement 100	270 mm x 221 mm x 77 mm	4.59 dm ³	710.00 g
4052899534186	PL-CORE-G7 2000-835 L10 H1	Carton de regroupement 100	270 mm x 221 mm x 77 mm	4.59 dm ³	710.00 g
4052899534209	PL-CORE-G7 2000-840 L10 H1	Carton de regroupement 100	270 mm x 221 mm x 77 mm	4.59 dm ³	710.00 g
4052899534223	PL-CORE-G7 2000-927 L10 H1	Carton de regroupement 100	270 mm x 221 mm x 77 mm	4.59 dm ³	710.00 g
4052899534247	PL-CORE-G7 2000-930 L10 H1	Carton de regroupement 100	270 mm x 221 mm x 77 mm	4.59 dm ³	710.00 g
4052899534261	PL-CORE-G7 2000-935 L10 H1	Carton de regroupement 100	270 mm x 221 mm x 77 mm	4.59 dm ³	710.00 g
4052899534285	PL-CORE-G7 2000-940 L10 H1	Carton de regroupement 100	270 mm x 221 mm x 77 mm	4.59 dm ³	710.00 g

Fiche de données gamme de produits

Données logistiques

Le code produit mentionné décrit la petite quantité d'unité qui peut être commandée. Une unité peut contenir un ou plusieurs produits. Lorsque vous passez la commande, merci de bien vouloir entrer une unité ou un multiple d'une unité.

Références/Liens

For more information on the multi-level guarantee and the terms and conditions of the guarantee visit

▶ www.osram.com/system-guarantee

Avertissement

Sous réserve de modifications. Sauf erreur ou omission. Veuillez à toujours utiliser la version la plus récente.