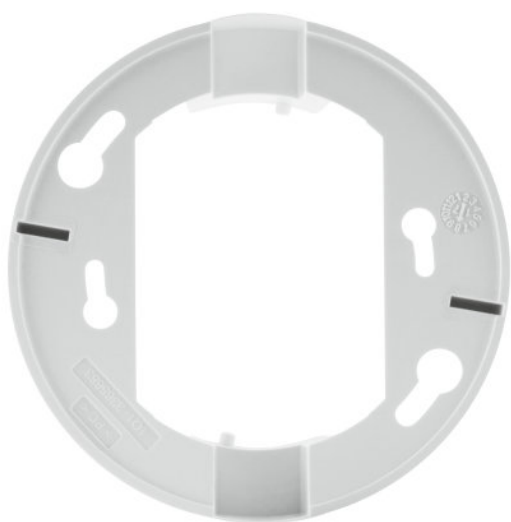


## LUXeye Sense CM KIT

LUXeye Sense CM KIT | Systèmes de gestion de l'éclairage



### Caractéristiques produit

- Adaptateur d'installation au plafond

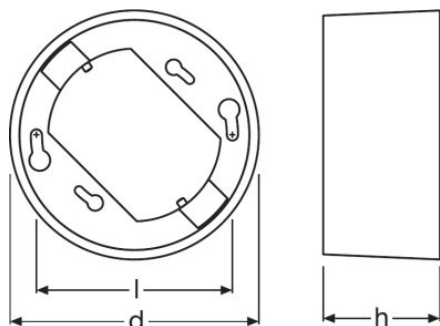
### Domaines d'application

- Bureaux
- Salles de conférences
- Salles de formation
- Couloirs

## Fiche de données produit

### Fiche technique

#### Dimensions & poids



Diamètre	95,0 mm
Hauteur	50,0 mm
Poids du produit	50,00 g

#### Couleurs & matériaux

Couleur du produit	Blanc
--------------------	-------

#### Capacités

Type d'installation	Montage/Plafond
---------------------	-----------------


#### Données logistiques

Nomenclature douanière	392690979000
------------------------	--------------





#### Environmental information

Date of Declaration	10-11-2021
Primary Article Identifier	4052899988729
Candidate List Substance 1	No declarable substances contained
CAS No. of substance 1	No CAS
Declaration No. in SCIP database	No declarable substances contained

#### Données de téléchargement

Dossier	
	User instruction UI LUXeye Sense CM KIT

## Fiche de données produit

	CAD data Luxeye Sense CM KIT STEP 111119
	CAD data Luxeye Sense CM KIT IGS 111119
	CAD Data 2-dim Luxeye Sense CM KIT CAD2PDF 111119
	CAD data 3-dim Luxeye Sense CM KIT CAD 3PDF 111119

## Données logistiques

Code produit	Description produit	Unité d'emballage (Pièces/Unité)	Dimensions (longueur x largeur x hauteur)	Volume	Poids brut
4052899988729	LUXeye Sense CM KIT	Carton de regroupement 24	300 mm x 200 mm x 200 mm	12.00 dm <sup>3</sup>	1395.00 g

Le code produit mentionné décrit la petite quantité d'unité qui peut être commandée. Une unité peut contenir un ou plusieurs produits. Lorsque vous passez la commande, merci de bien vouloir entrer une unité ou un multiple d'une unité.

## Avertissement

Subject to change without notice. Errors and omission excepted. Always make sure to use the most recent release.