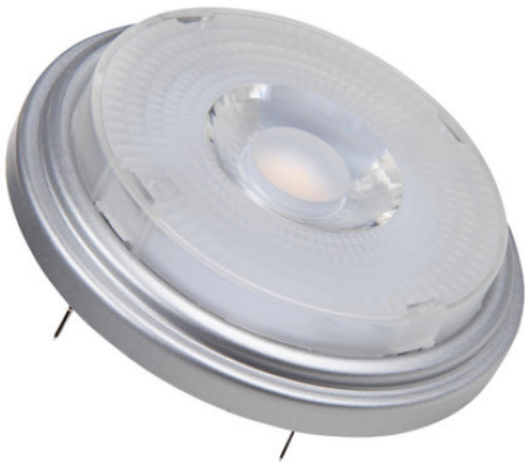


# Fiche de données produit

## PP LEDSPOT 111 7.3 W/930 G53

PARATHOM PRO LEDspot 111 | Lampes LED à réflecteur AR111, culot à broches



- Shops and exhibition rooms Domestic applications  
Commercial applications Accent lighting Outdoor use in  
outdoor luminaires only (minimum IP65)

- Quick, simple and safe replacement without rewiring Design, dimensions, luminous flux comparable to an incandescent or halogen lamp Low maintenance costs thanks to long lifetime No UV and near-IR radiation in the light beam Stepless dimming Very high dimmer compatibility, see also "[www.ledvance.com/dim](http://www.ledvance.com/dim)" Compatible with many common conventional and electronic control gears (see also "compatibility list") Instant 100 % light, no warm-up time



## Fiche technique

### Données électriques

Puissance nominale	7.30 W
Puissance nominale	7.30 W
Tension nominale	12 V
Puissance équivalente à une lampe	50 W
Fréquence de fonctionnement	50...60 Hz
Max. lamp no. on circuit break. 10 A (B)	6
Max. lamp no. on circuit break. 16 A (B)	10
Intensité nominale	0.68 A

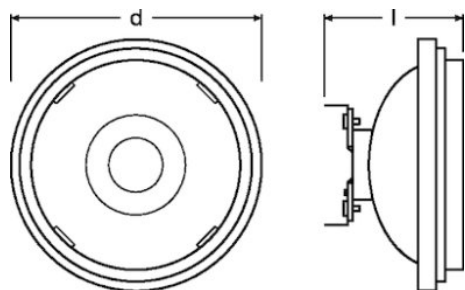
### Données photométriques

Intensité lumineuse	1800 cd
Flux lumineux nominale	450 lm
Flux lumineux	450 lm
Rated color temperature	3000 K
Ra Indice de rendu des couleurs	97
Teinte de couleur (désignation)	Warm White
Ecart-type de correspondance de couleur	≤4 sdc <sub>m</sub>
Flux nominal lumineux utile 90°	450 lm
Flux lumineux assigné utile 90°	450 lm
Intensité maximale évaluée	1600 cd
Temp. de couleur	3000 K
Flux lumineux	450 lm
Flux résiduel en fin de vie nomi [calc.]	0.70

### Données photométriques

Angle de rayonnement	24 °
Angle de faisceau nominal	24 °
Angle de faisceau évalué	24.00 °
Temps d'amorçage	< 0.1 s

## Dimensions & poids



Longueur totale	62.0 mm
Diamètre	111.0 mm
Forme de l'ébauche	AR111
Poids du produit	155.00 g
Longueur	62.0 mm
Diamètre maximum	111.0 mm

## Température

Plage de température ambiante	-20...+40 °C
-------------------------------	--------------

## Durée de vie

Durée de vie nominale	40000 h
Durée de vie	40000 h
Nombre de cycles de commutation	100000
Maintien du flux lumineux en fin de vie	0.70

## Donnée produit supplémentaire

Culot (désignation standard)	G53
Teneur en mercure	0.0 mg
Sans mercure	Yes
Élimination appropriée cft DEEE	Oui
Code EAN de remplacement	4058075607798
Notes bas de page util. uniquement. produit	All technical parameters apply to the entire lamp/Due to the complex production process for light-emitting diodes, the typical values shown for the technical LED parameters are purely statistical values that do not necessarily match the actual technical parameters of each individual product, which can vary from the typical value

## Fiche de données produit

Code EAN de remplacement	4058075264458, 4058075448483
--------------------------	------------------------------

### Capacités

Gradable	Yes
----------	-----

### Certificats & Normes

Classe d'énergie efficace	G
Consommation d'énergie	8 kWh/1000h
Type de protection	IP20

### Classements spécifiques à chaque pays

Référence de commande	LPAR111 5024 7,
-----------------------	-----------------

### Environmental information

Information according Art. 33 of EU Regulation (EC) 1907/2006 (REACH)	
Date of Declaration	18-04-2022
Primary Article Identifier	4058075448483   4058075607798
Declaration No. in SCIP database	In work

### Ecodesign regulation information:

Separate control gear and light sources must be disposed of at certified disposal companies in accordance with Directive 2012/19/EU (WEEE) in the EU and with Waste Electrical and Electronic Equipment (WEEE) Regulations 2013 in the UK. For this purpose, collection points for recycling centres and take-back systems (CRSO) are available from retailers or private disposal companies, which accept separate control gear and light sources free of charge. In this way, raw materials are conserved and materials are recycled.

### Données logistiques

Code produit	Description produit	Unité d'emballage (Pièces/Unité)	Dimensions (longueur x largeur x hauteur)	Volume	Poids brut
4058075607798	PP LEDSPOT 111 7.3 W/930 G53	Carton de regroupement 6 Pieces Etui carton fermé	238 mm x 208 mm x 123 mm	6.09 dm <sup>3</sup>	945.00 g

Le code produit mentionné décrit la petite quantité d'unité qui peut être commandée. Une unité peut contenir un ou plusieurs produits. Lorsque vous passez la commande, merci de bien vouloir entrer une unité ou un multiple d'une unité.

### Références/Liens

Pour la conformité de la gradation, voir sous

## Fiche de données produit

▶ [www.osram.fr/gradation](http://www.osram.fr/gradation)

Plus d'informations sur la garantie sous

▶ [www.osram.fr/garantie](http://www.osram.fr/garantie)

Pour d'autres produits et de plus amples informations actuelles sur les lampes LED, voir sous

▶ [www.osram.fr/lampes-led](http://www.osram.fr/lampes-led)

Pour de plus amples informations, voir sous

▶ [www.osram.fr/lampes-led-et-transformateurs-electroniques](http://www.osram.fr/lampes-led-et-transformateurs-electroniques)

---

### Avertissement

Subject to change without notice. Errors and omission excepted. Always make sure to use the most recent release.

OSRAM is distribution partner  
of LEDVANCE of LAMPS

**OSRAM**

OSRAM GmbH  
Marcel-Breuer-Strasse 6  
80807 Munich, Germany