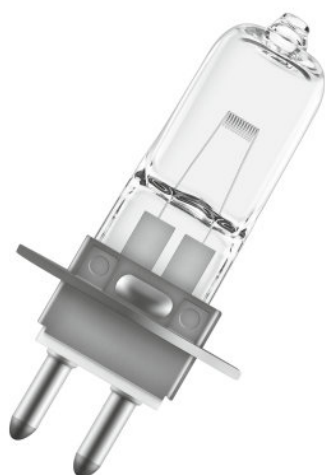


64260 30 W 12 V

Lampes halogènes très basse tension sans réflecteur



Domaines d'application

- Lampes pour luminaires spéciaux
- Fibre optique médicale (HLX)

Avantages produits

- Efficacité lumineuse jusqu'à 10 % supérieure aux lampes standard (HLX)
- Lumière instantanée (HLX)

Caractéristiques produit

- Xénon à la place de krypton comme gaz de remplissage (versions XENOPHOT HLX)
- Flux lumineux jusqu'à 10 % supérieur avec la même consommation d'énergie (versions XENOPHOT HLX)
- Lampe halogène tungstène HLX basse tension avec ou sans réflecteur
- Gradable (HLX)



Fiche de données produit

Fiche technique

Information produit

| | |
|-----------------------|-----------------|
| Référence de commande | 64260 30W 12V P |
|-----------------------|-----------------|

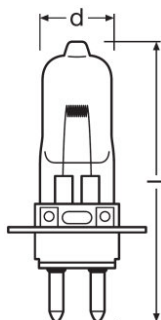
Données électriques

| | |
|--------------------|---------|
| Tension nominale | 12,0 V |
| Puissance nominale | 30,00 W |

Données photométriques

| | |
|---------------------------------|--------|
| Temp. de couleur | 3300 K |
| Flux lumineux nominale | 800 lm |
| Ra Indice de rendu des couleurs | 100 |

Dimensions & poids



| | |
|---------------------------------------|-------------------------|
| Diamètre | 9 mm |
| Longueur | 40,0 mm |
| Distance culot / foyer lumineux (LCL) | 14,0 mm |
| Longueur filament | 2,60 mm |
| Champ d'éclairage | 2,6*1,3 mm ² |
| Diamètre filament | 1,3 mm |

Durée de vie

| | |
|--------------|------|
| Durée de vie | 50 h |
|--------------|------|

Donnée produit supplémentaire

| | |
|------------------------------------|------|
| Culot (désignation standard) | PG22 |
| Minimum diameter of lamp enclosure | 9 mm |

Fiche de données produit

Capacités

| | |
|----------------------------|-----------|
| Position de fonctionnement | Universel |
| Application | Autre |

Certificats & Normes

| | |
|--------------------------|---|
| EEL – Classe énergétique | B |
|--------------------------|---|

Classements spécifiques à chaque pays

| | |
|-----------------------|-----------------|
| LIF | M/185 |
| Référence de commande | 64260 30W 12V P |

Environmental information

| Information according Art. 33 of EU Regulation (EC) 1907/2006 (REACH) | |
|---|------------------------------------|
| Date of Declaration | 04-01-2022 |
| Primary Article Identifier | 4050300099798 4008321074164 |
| Candidate List Substance 1 | No declarable substances contained |
| CAS No. of substance 1 | No CAS |
| Declaration No. in SCIP database | No declarable substances contained |

Information spécifique au pays

| Code produit | Code METEL | SEG-No. | STK-Number | UK Org |
|---------------|------------|---------|------------|--------|
| 4050300099798 | OSRH64260 | - | - | - |
| 4050300099798 | OSRH64260 | - | - | - |

Fiche de données produit



s180

Données logistiques

| Code produit | Description produit | Unité d'emballage (Pièces/Unité) | Dimensions (longueur x largeur x hauteur) | Volume | Poids brut |
|---------------|---------------------|----------------------------------|---|----------------------|------------|
| 4050300099798 | 64260 30 W 12 V | Etui carton fermé 1 | 25 mm x 23 mm x 70 mm | 0.04 dm ³ | 5.00 g |
| 4050300338309 | 64260 30 W 12 V | Carton de regroupement 30 | 158 mm x 81 mm x 131 mm | 1.68 dm ³ | 321.00 g |

Le code produit mentionné décrit la petite quantité d'unité qui peut être commandée. Une unité peut contenir un ou plusieurs produits. Lorsque vous passez la commande, merci de bien vouloir entrer une unité ou un multiple d'une unité.

Avertissement

Sous réserve de modifications. Sauf erreur ou omission. Veuillez à toujours utiliser la version la plus récente.