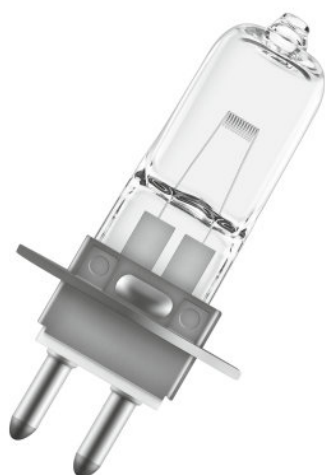


64621 HLX

Lampes halogènes très basse tension sans réflecteur



Domaines d'application

- Lampes pour luminaires spéciaux
- Fibre optique médicale (HLX)

Avantages produits

- Efficacité lumineuse jusqu'à 10 % supérieure aux lampes standard (HLX)
- Lumière instantanée (HLX)

Caractéristiques produit

- Xénon à la place de krypton comme gaz de remplissage (versions XENOPHOT HLX)
- Flux lumineux jusqu'à 10 % supérieur avec la même consommation d'énergie (versions XENOPHOT HLX)
- Lampe halogène tungstène HLX basse tension avec ou sans réflecteur
- Gradable (HLX)



Fiche de données produit

Fiche technique

Information produit

Référence de commande	64621 HLX
-----------------------	-----------

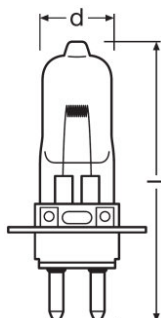
Données électriques

Tension nominale	12,0 V
Puissance nominale	100,00 W

Données photométriques

Temp. de couleur	3300 K
Flux lumineux nominale	2880 lm
Ra Indice de rendu des couleurs	100

Dimensions & poids



Diamètre	11,5 mm
Longueur	48,0 mm
Distance culot / foyer lumineux (LCL)	18,0 mm
Longueur filament	4,70 mm
Champ d'éclairage	4,7*2,7 mm ²
Diamètre filament	2,7 mm

Durée de vie

Durée de vie	2000 h
--------------	--------

Donnée produit supplémentaire

Culot (désignation standard)	PG22
Minimum diameter of lamp enclosure	12 mm

Fiche de données produit

Capacités

Position de fonctionnement	s 90
Application	Autre

Certificats & Normes

EEl - Classe énergétique	B
--------------------------	---

Classements spécifiques à chaque pays

Référence de commande	64621 HLX
-----------------------	-----------

Environmental information

Information according Art. 33 of EU Regulation (EC) 1907/2006 (REACH)	
Date of Declaration	04-01-2022
Primary Article Identifier	4050300535531
Candidate List Substance 1	No declarable substances contained
CAS No. of substance 1	No CAS
Declaration No. in SCIP database	No declarable substances contained

Information spécifique au pays

Code produit	Code METEL	SEG-No.	STK-Number	UK Org
4050300535531	OSRH64621HLX	-	-	-
4050300535531	OSRH64621HLX	-	-	-

Fiche de données produit



Données logistiques

Code produit	Description produit	Unité d'emballage (Pièces/Unité)	Dimensions (longueur x largeur x hauteur)	Volume	Poids brut
4050300535531	64621 HLX	Etui carton fermé 1	70 mm x 19 mm x 28 mm	0.04 dm ³	10.00 g
4050300535548	64621 HLX	Carton de regroupement 30	158 mm x 81 mm x 131 mm	1.68 dm ³	342.00 g

Le code produit mentionné décrit la petite quantité d'unité qui peut être commandée. Une unité peut contenir un ou plusieurs produits. Lorsque vous passez la commande, merci de bien vouloir entrer une unité ou un multiple d'une unité.

Avertissement

Sous réserve de modifications. Sauf erreur ou omission. Veuillez à toujours utiliser la version la plus récente.