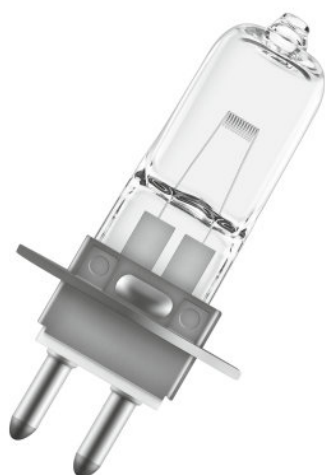


64251 HLX

Lampes halogènes très basse tension sans réflecteur



Domaines d'application

- Lampes pour luminaires spéciaux
- Fibre optique médicale (HLX)

Avantages produits

- Efficacité lumineuse jusqu'à 10 % supérieure aux lampes standard (HLX)
- Lumière instantanée (HLX)

Caractéristiques produit

- Xénon à la place de krypton comme gaz de remplissage (versions XENOPHOT HLX)
- Flux lumineux jusqu'à 10 % supérieur avec la même consommation d'énergie (versions XENOPHOT HLX)
- Lampe halogène tungstène HLX basse tension avec ou sans réflecteur
- Gradable (HLX)



Fiche de données produit

Fiche technique

Information produit

Référence de commande	64251 HLX
-----------------------	-----------

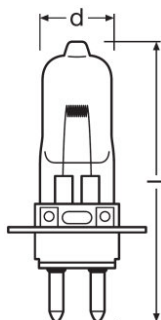
Données électriques

Tension nominale	6 V
Puissance nominale	20,00 W

Données photométriques

Temp. de couleur	3350 K
Flux lumineux nominale	460 lm
Ra Indice de rendu des couleurs	100

Dimensions & poids



Diamètre	9 mm
Longueur	40,0 mm
Distance culot / foyer lumineux (LCL)	14,0 mm
Longueur filament	2,30 mm
Champ d'éclairage	2,3*0,8 mm ²
Diamètre filament	0,5 mm

Durée de vie

Durée de vie	100 h
--------------	-------

Donnée produit supplémentaire

Culot (désignation standard)	PG22
Minimum diameter of lamp enclosure	9 mm

Fiche de données produit

Capacités

Position de fonctionnement	Universel
Application	Autre

Classements spécifiques à chaque pays

Référence de commande	64251 HLX
-----------------------	-----------

Environmental information

Information according Art. 33 of EU Regulation (EC) 1907/2006 (REACH)	
Date of Declaration	19-01-2022
Primary Article Identifier	4050300338316 4050300582290
Candidate List Substance 1	No declarable substances contained
Declaration No. in SCIP database	In work

Information spécifique au pays

Code produit	Code METEL	SEG-No.	STK-Number	UK Org
4050300338316	OSRH64251HLX	-	-	-
4050300338316	OSRH64251HLX	-	-	-

Fiche de données produit



s180

Données logistiques

Code produit	Description produit	Unité d'emballage (Pièces/Unité)	Dimensions (longueur x largeur x hauteur)	Volume	Poids brut
4050300338316	64251 HLX	Etui carton fermé 1	25 mm x 23 mm x 70 mm	0.04 dm ³	8.00 g
4050300338330	64251 HLX	Carton de regroupement 30	158 mm x 81 mm x 131 mm	1.68 dm ³	313.00 g
4050300582290	64251 HLX	Etui carton fermé 1	70 mm x 23 mm x 25 mm	0.04 dm ³	12.00 g
4050300582313	64251 HLX	Carton de regroupement 30	158 mm x 81 mm x 131 mm	1.68 dm ³	379.00 g

Le code produit mentionné décrit la petite quantité d'unité qui peut être commandée. Une unité peut contenir un ou plusieurs produits. Lorsque vous passez la commande, merci de bien vouloir entrer une unité ou un multiple d'une unité.

Avertissement

Sous réserve de modifications. Sauf erreur ou omission. Veuillez à toujours utiliser la version la plus récente.