

Douilles



Avantages produits

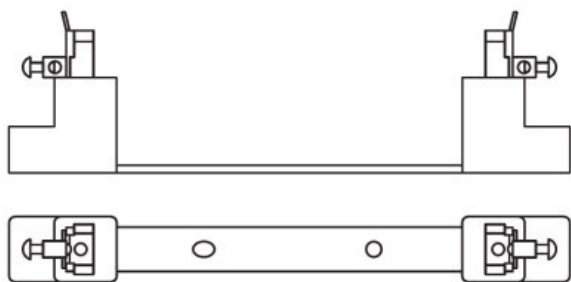
- Douilles provenant de la même source que les lampes correspondantes
- Disponibilité d'une large gamme de douilles
- Qualité optimale à un prix attractif

Caractéristiques produit

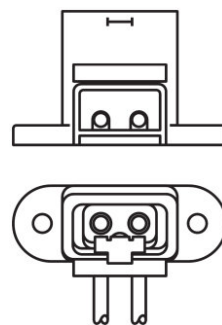
- Principe de contact essayé et testé



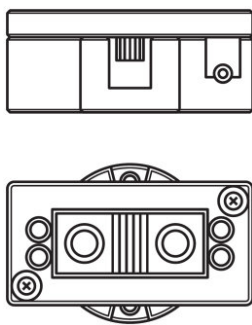
Fiche de données gamme de produits



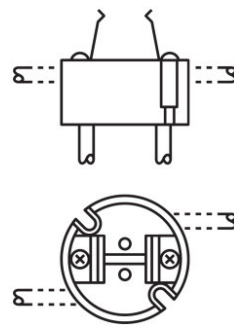
327138_Lampholder SharXs SFC 10-4, SharXs SFC 10-4 Prefocus



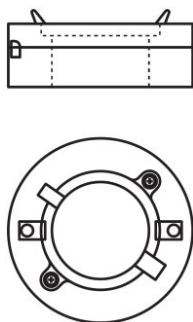
327139_Lampholder TP22-HCE PAR, TP22-HCE S4, TP22-HCE



327150_LAMPHOLDER G38



327152_LAMPHOLDER GY9,5



327136_Lampholder Lok-It! PGJX50 VS24, Lok-It! PGJX50 VS1

Fiche de données gamme de produits

Fiche technique

Description produit	Données électriques				Dimensions & poids
	Puissance de la lampe	Voltage de la lampe	Tension d'allumage	Courant de la lampe	Section connecteurs
LAMPHOLDER SharXS SFc10-4	1500 W	1000 V	25 kVp ¹⁾	15,0 A	1,31...3,31 mm ²
LAMPHOLDER TP22H/CE	1000 W	250 V			1,31 mm ² ²⁾
LAMPHOLDER G38	5000 W	1000 V	50 kVp ¹⁾	50,0 A	2,08...13,30 mm ²
LAMPHOLDER GY9.5	500 W	1000 V	5,0 kVp ¹⁾		0,82 mm ² ²⁾
LAMPHOLDER LOK-IT! PGJX50	1500 W	250 V	5,0 kVp ¹⁾	16,0 A	1,31...3,31 mm ²

Description produit	Température
	Température max au point de pincement
LAMPHOLDER SharXS SFc10-4	250 °C
LAMPHOLDER TP22H/CE	
LAMPHOLDER G38	350 °C
LAMPHOLDER GY9.5	
LAMPHOLDER LOK-IT! PGJX50	350 °C

¹⁾ Maximum (tension efficace, tension de pointe jusqu'à 1,4 fois supérieure)

²⁾ Avec câble

Fiche de données gamme de produits

Conseil d'application

Pour plus d'informations sur les applications et les graphiques, veuillez vous référer à la fiche de données produit.

Avertissement

Sous réserve de modifications. Sauf erreur ou omission. Veuillez à toujours utiliser la version la plus récente.