

PT-FIT 70/220...240 S

POWERTRONIC PT-FIT S | Ballasts électroniques pour lampes à décharge haute intensité, pour une intégration dans les luminaires



Caractéristiques produit

- Indice d'efficacité énergétique EEI : A2
- Tension d'alimentation : 220 à 240 V,
- Fréquence de ligne : 50 à 60 Hz
- Suppression RI : selon EN 55015/CISPR 15
- Sécurité : selon EN 61347-2-12
- Harmoniques respectant la norme EN 61000-3-2
- Immunité suivant EN 61547

Avantages produits

- Optimisation du facteur coût/avantage
- Dimensions compactes et faible poids pour de petits luminaires
- Déconnexion de sécurité automatique des lampes en cas de défaut ou en fin de vie (EoL)

Domaines d'application

- Éclairage de commerces
- Eclairage d'effet et d'accentuation

Fiche de données produit

Fiche technique

Données électriques

Puissance de la lampe	73 W
Maximum output power	73 W
Courant de ligne	0,36 A ¹⁾
Tension d'allumage	4,5 kVp
Fréquence de fonctionnement	0.200...0.240 kHz
Consom. lpe + ballast	80,00 W
Efficiency in full-load	92 %
Tension à l'entrée	198...264 V
Tension nominale	220...240 V
Fréquence du réseau	50...60 Hz
Facteur de puissance λ	0,95 ²⁾
Courant d'appel	45 A ³⁾
Nbre max. de BE sur disjoncteur 10 A	7 ⁴⁾
Nombre max des ECG sur disjoncteur 16A	13 ⁴⁾
Nbre max. de BE sur 16A MCB avec EBN-OS	32 ⁴⁾
Courant conducteur de protection	0,3 mA
U-OUT	250 V
Tension maximale entre LH et LL	250 V
Tension max entre LH / LL et la terre	250 V
Cap. max. câblage entre ballast et lampe	120 pF

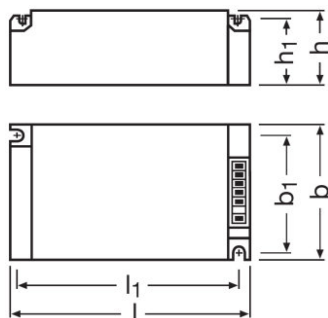
¹⁾ A 230 V_{AC}

²⁾ Minimum

³⁾ Largeur de l'impulsion = 250 μ s (mesurée à 50 % de l'intensité max)

⁴⁾ Type B

Dimensions & poids



Longueur	110,0 mm
----------	----------

Fiche de données produit

Largeur	75,0 mm
Hauteur	30,0 mm
Entraxe de fixation, longueur	99,0 mm
Entraxe de fixation, largeur	64,0 mm
Section du câble au primaire	0,5...1,0 / 0,5...1,5 mm ² ¹⁾
Section du câble au secondaire	0,5...1,0 / 0,5...1,5 mm ² ¹⁾
Longueur à dénuder, côté primaire	8,5...9,5 mm
Longueur à dénuder, côté secondaire	8,5...9,5 mm
Poids du produit	250,00 g

¹⁾ Avec embout / Sans embout

Couleurs & matériaux

Matériau du boîtier	Métal
---------------------	-------

Température

Plage de température ambiante	-15...+55 °C
Température maximale au point de test	85 °C

Durée de vie

Vie ECG	30000 h ¹⁾
---------	-----------------------

¹⁾ A T_c maximum, taux de défaillance de 10 %

Donnée produit supplémentaire

Design / version	Encastré
Suitable for lamp power (1 lamp)	70 W

Capacités

Longueur max. entre ballast et lampe	1,5 m
protection contre la surchauffe	Baisse de la puissance et couper la température lorsque T > 85 °
Temps de réinitialisation d'un BE	> 0,5 s
Gradable	Non
Temps d'amorçage limité	20 min
Pour appareil avec classe de protec	I
Intended for no-load operation	Non

Certificats & Normes

Labels et agréments	VDE / VDE-EMC / EAC / C-Tick
Type de protection	IP20
EEL – Classe énergétique	A2

Fiche de données produit

Normes	Conformément à EN 61347-2-12/Conformément à EN 55015/Conformément à EN 61000-3-2/Conformément à EN 61547
---------------	--

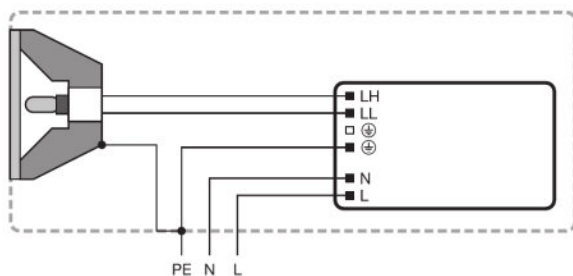
Données logistiques

Nomenclature douanière	850410809000
-------------------------------	--------------

Environmental information

Information according Art. 33 of EU Regulation (EC) 1907/2006 (REACH)	
Date of Declaration	23-12-2021
Primary Article Identifier	4008321386649
Candidate List Substance 1	Lead
CAS No. of substance 1	7439-92-1
Safe Use Instruction	The identification of the Candidate List substance is sufficient to allow safe use of the article.
Declaration No. in SCIP database	557c427b-54b1-455e-bd6e-781c5ae8a883

Schéma de câblage



342165_Setup for ECG Installation









Fiche de données produit

Consignes de sécurité

Dans un boîtier complètement fermé, les pertes du ballast et le rayonnement thermique de la lampe peuvent entraîner une accumulation de chaleur. Il est donc impératif de s'assurer que la température au point de mesure t du ballast électronique ne dépasse pas la valeur maximum.

Pour des raisons de sécurité, débrancher l'appareil avant de remplacer la lampe !

Données de téléchargement

Dossier	
	User instruction POWERTRONIC PTi S PT FIT S
	Textes d'appel d'offres 339884_Tender Document for POWERTRONIC EVG.eng
	Déclaration de Conformité 335124_VDE-Marks approval
	Déclaration de Conformité 554891_EAC PT family
	Déclarations de conformité Powertronic UK DoC 4278196 291021
	Déclarations de conformité Powertronic CE 3363432 100821
	Déclarations de conformité VD EMC Certificate 40025469
	Notices de montage 590729_EAC - PTi S PT-FIT S

Ecodesign regulation information:

Separate control gear and light sources must be disposed of at certified disposal companies in accordance with Directive 2012/19/EU (WEEE) in the EU and with Waste Electrical and Electronic Equipment (WEEE) Regulations 2013 in the UK. For this purpose, collection points for recycling centres and take-back systems (CRSO) are available from retailers or private disposal companies, which accept separate control gear and light sources free of charge. In this way, raw materials are conserved and materials are recycled.

Données logistiques

Code produit	Description produit	Unité d'emballage (Pièces/Unité)	Dimensions (longueur x largeur x hauteur)	Volume	Poids brut
4008321386649	PT-FIT 70/220...240 S	Carton de regroupement 20	412 mm x 136 mm x 152 mm	8.52 dm ³	5269.89 g

Fiche de données produit

Données logistiques

Le code produit mentionné décrit la petite quantité d'unité qui peut être commandée. Une unité peut contenir un ou plusieurs produits. Lorsque vous passez la commande, merci de bien vouloir entrer une unité ou un multiple d'une unité.

Avertissement

Subject to change without notice. Errors and omission excepted. Always make sure to use the most recent release.

PT-FIT 70/220...240 S

POWERTRONIC PT-FIT S | Ballasts électroniques pour lampes à décharge haute intensité, pour une intégration dans les luminaires

Nom du produit	Groupe de lampe
PT-FIT 70/220...240 S	HCI-E/P 70W
	HCI-ET 70W
	HCI-T 70W
	HCI-TS 70W
	HQI-T 70W
	HQI-TS 70W