

## PTi 35/220...240 S

POWERTRONIC INTELLIGENT PTi S | Ballasts électroniques pour lampes à décharge haute intensité, pour une intégration dans les luminaires



### Caractéristiques produit

- Indice d'efficacité énergétique EEI : A2
- Tension d'alimentation : 220 à 240 V,
- Fréquence de ligne : 50 à 60 Hz
- Suppression RI : selon EN 55015/CISPR 15
- Sécurité : selon EN 61347-2-12
- Harmoniques respectant la norme EN 61000-3-2
- Immunité suivant EN 61547

### Avantages produits

- Longue durée de vie fiable aux températures maximum autorisées
- Dimensions compactes et faible poids pour de petits luminaires
- Excellent comportement thermique pour des températures limites très élevées  $t_c$  et  $t_a$
- Déconnexion de sécurité automatique des lampes en cas de défaut ou en fin de vie (EoL)

### Domaines d'application

- Éclairage de commerces
- Eclairage d'effet et d'accentuation

# Fiche de données produit

## Fiche technique

### Données électriques

Puissance de la lampe	39 W
Maximum output power	39 W
Courant de ligne	0,19 A <sup>1)</sup>
Tension d'allumage	4,5 kVp
Fréquence de fonctionnement	0.200...0.240 kHz
Consom. lpe + ballast	43,00 W
Efficiency in full-load	91 %
Tension à l'entrée	198...264 V
Tension nominale	220...240 V
Fréquence du réseau	50...60 Hz
Facteur de puissance $\lambda$	0,95 <sup>2)</sup>
Courant d'appel	30 A <sup>3)</sup>
Nbre max. de BE sur disjoncteur 10 A	15 <sup>4)</sup>
Nombre max des ECG sur disjoncteur 16A	26 <sup>4)</sup>
Nbre max. de BE sur 16A MCB avec EBN-OS	65 <sup>4)</sup>
Courant conducteur de protection	0,25 mA
U-OUT	250 V
Tension maximale entre LH et LL	250 V
Tension max entre LH / LL et la terre	250 V
Cap. max. câblage entre ballast et lampe	120 pF

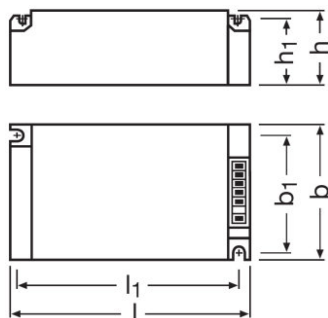
1) A 230 V<sub>AC</sub>

2) Minimum

3) Largeur de l'impulsion = 150  $\mu$ s (mesurée à 50 % de l'intensité max)

4) Type B

### Dimensions & poids



Longueur	110,0 mm
----------	----------

## Fiche de données produit

Largeur	75,0 mm
Hauteur	30,0 mm
Entraxe de fixation, longueur	99,0 mm
Entraxe de fixation, largeur	64,0 mm
Section du câble au primaire	0,5...2,5 mm <sup>2</sup>
Section du câble au secondaire	0,5...2,5 mm <sup>2</sup>
Longueur à dénuder, côté primaire	10...11 mm
Longueur à dénuder, côté secondaire	10...11 mm
Poids du produit	250,00 g

### Couleurs & matériaux

Matériau du boîtier	Métal
---------------------	-------

### Température

Plage de température ambiante	-25...+65 °C
Température maximale au point de test	85 °C

### Durée de vie

Vie ECG	50000 h <sup>1)</sup>
---------	-----------------------

<sup>1)</sup> A T<sub>c</sub> maximum, taux de défaillance de 10 %

### Donnée produit supplémentaire

Design / version	Encastré
Suitable for lamp power (1 lamp)	39 W

### Capacités

Longueur max. entre ballast et lampe	1,5 m
protection contre la surchauffe	Baisse de la puissance et couper la température lorsque T > 85 °
Protec contre les surtensions 275...300 V	48 h <sup>1)</sup>
Protec contre les surtensions 300...320 V	2 h <sup>1)</sup>
Overvoltage protection at 320...350 V	5 min <sup>2)</sup>
Temps de réinitialisation d'un BE	> 0,5 s
Gradable	Non
Temps d'amorçage limité	20 min
Pour appareil avec classe de protec	I
Intended for no-load operation	Non

<sup>1)</sup> Le ballast s'arrête après 40 s

<sup>2)</sup> La ballast s'arrête ou ne démarre pas

## Fiche de données produit

### Certificats & Normes

Labels et agréments	ENEC 10 / VDE / VDE-EMC / EAC / C-Tick
Type de protection	IP20
EEI – Classe énergétique	A2
Normes	Conformément à EN 61347-2-12/Conformément à EN 55015/Conformément à EN 61000-3-2/Conformément à EN 61547

### Données logistiques

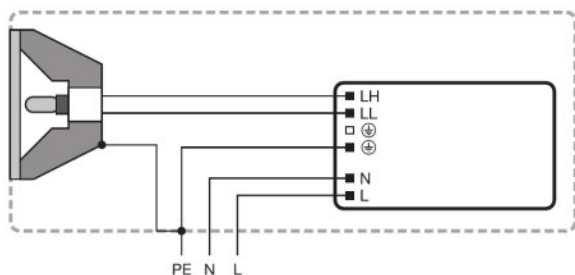
Nomenclature douanière	850410809000
------------------------	--------------

### Environmental information

Information according Art. 33 of EU Regulation (EC) 1907/2006 (REACH)	
Date of Declaration	23-12-2021
Primary Article Identifier	4008321073112
Candidate List Substance 1	Lead
CAS No. of substance 1	7439-92-1
Safe Use Instruction	The identification of the Candidate List substance is sufficient to allow safe use of the article.
Declaration No. in SCIP database	1329b7c2-4227-485b-9bbd-6cd13951be92

## Fiche de données produit

### Schéma de câblage



342165\_Setup for ECG Installation

### Consignes de sécurité

Dans un boîtier complètement fermé, les pertes du ballast et le rayonnement thermique de la lampe peuvent entraîner une accumulation de chaleur. Il est donc impératif de s'assurer que la température au point de mesure t du ballast électronique ne dépasse pas la valeur maximum.





Pour des raisons de sécurité, débrancher l'appareil avant de remplacer la lampe !

Tout matériau conducteur doit se trouver à une distance d'au moins 4 mm de la face avant du répartiteur.

Installation par un électricien qualifié uniquement.

Bornes de mise à la terre de protection non adaptées à un montage transversal

### Données de téléchargement

Dossier	
	User instruction POWERTRONIC PTi S PT FIT S
	Information technique complémentaire 58001_ADDON TECHNICAL INFORMATION PTi 35 S, PTi 70 S (GB)
	Textes d'appel d'offres 339884_Tender Document for POWERTRONIC EVG.eng
	Déclaration de Conformité 554891_EAC PT family

## Fiche de données produit

	Déclaration de Conformité VDE ENEC Certificate 40035813
	Déclarations de conformité Powertronic UK DoC 4278196 291021
	Déclarations de conformité Powertronic CE 3363432 100821
	Déclarations de conformité VD EMC Certificate 40025469
	Notices de montage 590729_EAC - PTI S PT-FIT S
	CAD data 3-dim 313434_110x75x30 9900004
	CAD data 3-dim 313482_110x75x30 9900004
	CAD data 3-dim 313512_110x75x30 9900004
	CAD data PDF 313407_110x75x30 9900004

### Ecodesign regulation information:

Separate control gear and light sources must be disposed of at certified disposal companies in accordance with Directive 2012/19/EU (WEEE) in the EU and with Waste Electrical and Electronic Equipment (WEEE) Regulations 2013 in the UK. For this purpose, collection points for recycling centres and take-back systems (CRSO) are available from retailers or private disposal companies, which accept separate control gear and light sources free of charge. In this way, raw materials are conserved and materials are recycled.

### Données logistiques

Code produit	Description produit	Unité d'emballage (Pièces/Unité)	Dimensions (longueur x largeur x hauteur)	Volume	Poids brut
4008321073112	PTi 35/220...240 S	Carton de regroupement 20	412 mm x 136 mm x 186 mm	10.42 dm <sup>3</sup>	5169.89 g

Le code produit mentionné décrit la petite quantité d'unité qui peut être commandée. Une unité peut contenir un ou plusieurs produits. Lorsque vous passez la commande, merci de bien vouloir entrer une unité ou un multiple d'une unité.

### Avertissement

Subject to change without notice. Errors and omission excepted. Always make sure to use the most recent release.

## PTi 35/220...240 S

POWERTRONIC INTELLIGENT PTi S | Ballasts électroniques pour lampes à décharge haute intensité, pour une intégration dans les luminaires

Nom du produit	Groupe de lampe
PTi 35/220...240 S	HCI-T 35W
	HCI-TF 35W