

QT-M 2X26...42 S

QUICKTRONIC MULTIWATT | Ballasts électroniques pour tubes fluorescents et lampes fluocompactes



Caractéristiques produit

- Tension d'alimentation : 220 à 240 V,
- Tension de ligne : 198 à 264 V,
- Fréquence de ligne : 0 Hz | 50 Hz | 60 Hz
- Démarrage de la lampe avec préchauffage du filament
- Indice d'efficacité énergétique EEI : A2
- Coupure automatique des lampes défectueuses et en fin de vie (EoL T.2)
- Fonctionnement de la lampe : selon EN 60929
- Sécurité : selon EN 61347-2-3

Avantages produits

- Longue durée de vie de la lampe
- Aucun effet négatif découlant d'une commutation fréquente marche/arrêt
- Redémarrage automatique après le remplacement de la lampe
- Allumage parfait de la lampe pour des applications avec cellules de mouvement
- Installations séparées grâce à un serre-câble en option pour les boîtiers K2 et K3
- Système certifié VDE/VDE EMC

Domaines d'application

- Système d'éclairage de secours conformément à EN 50172 / DIN VDE 0108-100
- Bâtiments publics
- Salles de sport et usines
- Convient aux luminaires de classe de protection I

Fiche de données produit

Fiche technique

Données électriques

Tension à l'entrée	198...264 V
Tension nominale	220...240 V
Fréquence du réseau	50...60 Hz
Tension admissible	176...254 V ¹⁾
Maximum output power	2 x 42 W
Efficiency in full-load	92 % ²⁾
Fréquence de fonctionnement	45 kHz ³⁾
Nbre max. de BE sur disjoncteur 10 A	8 ⁴⁾
Nombre max des ECG sur disjoncteur 16A	13 ⁴⁾
Courant d'appel	28 A
Courant de ligne	0,39 A

1) Tension minimum pour un amorçage de lampe : 198 V

2) at 230 V, 50 Hz

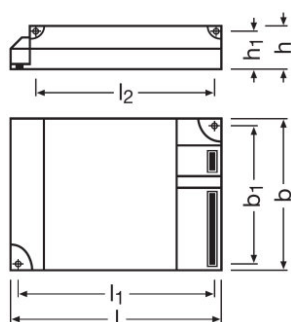
3) Approximativement

4) Type B

Données photométriques

Temps d'amorçage	1,0 s
------------------	-------

Dimensions & poids



Longueur	123,0 mm
Largeur	79,0 mm
Hauteur	33,0 mm
Entraxe de fixation, longueur	111,0 mm
Poids du produit	280,00 g
Section du câble au secondaire	0,5...1,5 mm ²
Section du câble au primaire	0,5...1,5 mm ²

Fiche de données produit

Température

Plage de température ambiante	-20...+50 °C
Humidité relative	5...85 % ¹⁾

¹⁾ Maximum 56 jours/an à 85 %

Durée de vie

Vie ECG	50000 h ¹⁾
---------	-----------------------

¹⁾ A tcase = 75 °C au point Tc / taux de défaillance de 10 %

Donnée produit supplémentaire

Suitable for lamp power (2 lamps)	26...42 W
-----------------------------------	-----------

Capacités

Pour appareil avec classe de protec	I / II
Lamppujen turvasammutus	EOL T.2
Longueur max. entre ballast et lampe	2.0 m / 1.0 m
Gradable	Non
Intended for no-load operation	Non

Certificats & Normes

Labels et agréments	VDE / VDE-EMC / ENEC 10 / GOST / RCM
EEI – Classe énergétique	A2
Normes	Conformément à EN 61347-2-3/Conformément à EN 60929/Conformément à EN 55015:2006 + A1:2007/Conformément à EN 61000-3-2/Conformément à EN 61547
Classe de protection	I
Type de protection	IP20

Données logistiques

Nomenclature douanière	850410809000
------------------------	--------------

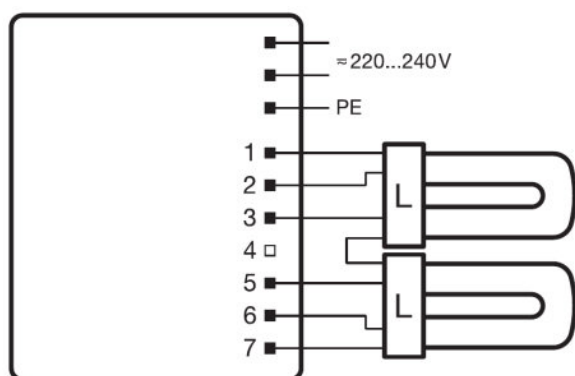
Environmental information

Information according Art. 33 of EU Regulation (EC) 1907/2006 (REACH)	
Date of Declaration	23-12-2021
Primary Article Identifier	4008321110022
Candidate List Substance 1	Lead
CAS No. of substance 1	7439-92-1

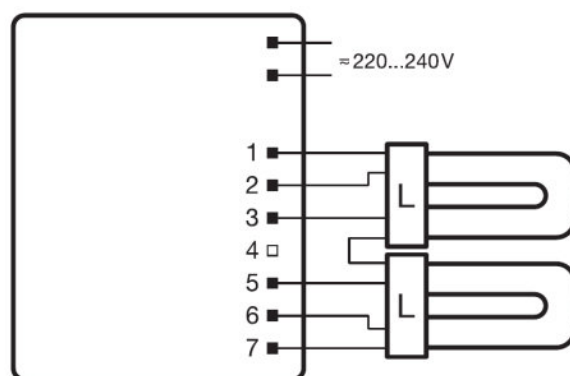
Fiche de données produit

Safe Use Instruction	The identification of the Candidate List substance is sufficient to allow safe use of the article.
Declaration No. in SCIP database	377147b5-c001-4523-ae3b-6ecf406718c6

Schéma de câblage



319636_QT-M 2x...S



319637_QT-M 2x...S

Fiche de données produit



CAD data PDF
313391_123x79x33 9900044

Ecodesign regulation information:

Separate control gear and light sources must be disposed of at certified disposal companies in accordance with Directive 2012/19/EU (WEEE) in the EU and with Waste Electrical and Electronic Equipment (WEEE) Regulations 2013 in the UK. For this purpose, collection points for recycling centres and take-back systems (CRSO) are available from retailers or private disposal companies, which accept separate control gear and light sources free of charge. In this way, raw materials are conserved and materials are recycled.

Données logistiques

Code produit	Description produit	Unité d'emballage (Pièces/Unité)	Dimensions (longueur x largeur x hauteur)	Volume	Poids brut
4008321110022	QT-M 2X26...42 S	Carton de regroupement 20	412 mm x 101 mm x 260 mm	10.82 dm ³	5865.00 g

Le code produit mentionné décrit la petite quantité d'unité qui peut être commandée. Une unité peut contenir un ou plusieurs produits. Lorsque vous passez la commande, merci de bien vouloir entrer une unité ou un multiple d'une unité.

Avertissement

Subject to change without notice. Errors and omission excepted. Always make sure to use the most recent release.

QT-M 2X26...42 S

QUICKTRONIC MULTIWATT | Ballasts électroniques pour tubes fluorescents et lampes fluocompactes

Nom du produit	Groupe de lampe	Intensité nominale	Perte de puissance	Flux lumineux à 25 °C	Quantité de points lumineux	Flux lumineux à 35 °C
QT-M 2X26...42 S	DULUX D/E 26 W	0.23 A	54.00 W	2*1800 lm	2	
	DULUX F 24 W	0.23 A	54.00 W		2	1700 lm
	DULUX F 36 W	0.30 A	70.00 W		2	2700 lm
	DULUX L 24 W	0.23 A	54.00 W		2	1750 lm
	DULUX L 36 W	0.30 A	70.00 W		2	2800 lm
	DULUX T/E 26 W	0.23 A	54.00 W	1800 lm	2	
	DULUX T/E 32 W	0.30 A	70.00 W	2400 lm	2	
	DULUX T/E 32 W CONSTANT	0.30 A	70.00 W	2400 lm	2	
	DULUX T/E 42 W	0.39 A	92.00 W	3200 lm	2	
	FC 22 W	0.36 A	54.00 W	1600 lm	2	1600 lm
	FC 40 W	0.36 A	88.00 W		2	3200 lm
	HO 24 W	0.23 A	54.00 W		2	1750 lm
	L 36 W	0.30 A	70.00 W		2	3200 lm