

# Fiche de données produit

## HO 80 W/865

LUMILUX T5 HO | Tubes fluorescents 16 mm, flux élevé, culot G5



## Fiche technique

### Données électriques

Tension nominale	152 V
Puissance nominale	80.00 W
Efficacité lumineuse HF 25 °C	Under clarification by authority and standardization body
Puissance nominale	80.40 W
Intensité nominale	0.53 A

### Données photométriques

Ra Indice de rendu des couleurs	≥80
Flux lumineux	6650 lm
Flux lumineux à 25 °C	5700 lm
Flux lumineux à 35 °C	6650 lm
Teinte de couleur	865
Rated color temperature	6500 K
Flux lumineux nominale	6650 lm
Teinte de couleur (désignation)	LUMILUX Cool Daylight
Maintien flux lumineux à 2 000 h	0.95
Maintien flux lumineux à 4 000 h	0.93
Maintien flux lumineux à 6 000 h	0.92
Maintien flux lumineux à 8 000 h	0.9
Maintien flux lumineux à 12 000 h	0.9
Maintien flux lumineux à 16 000 h	0.9
Maintien flux lumineux à 20 000 h	0.89
Temp. de couleur	6500 K
Flux lumineux	5700 lm

## Dimensions & poids

---



Diamètre du tube	16 mm
Longueur	1463 mm
Longueur du culot hors pins	1449 mm
Diamètre	16.0 mm
Poids du produit	115.00 g
Forme de l'ébauche	T16
Longueur totale	1449.00 mm
Diamètre maximum	16 mm

## Température

Flux max. selon temp. ambiante	35.0 °C
--------------------------------	---------

## Durée de vie

Durée de vie	19000 h <sup>1)</sup>
Durée de vie	24000 h <sup>1)</sup>
Fréquence 50 Hz/HF	HF
Durée de vie	24000 h

<sup>1)</sup> With preheat ECG

## Donnée produit supplémentaire

Culot (désignation standard)	G5
Teneur en mercure	1.9 mg
Notes bas de page util. uniquem. produit	Suitable for ECG operation only   Lamp designed for internal luminaire temperatures of 30...40 °C; optimum luminous flux achieved at 35 °C
Élimination appropriée cft DEEE	Oui
Code EAN de remplacement	4050300591803
Code EAN de remplacement	4050300515113

## Fiche de données produit

### Capacités

Gradable	Yes
Pour l'intérieur	Yes

### Certificats & Normes

Classe d'énergie efficace	G
Consommation d'énergie	87.78 kWh/1000h

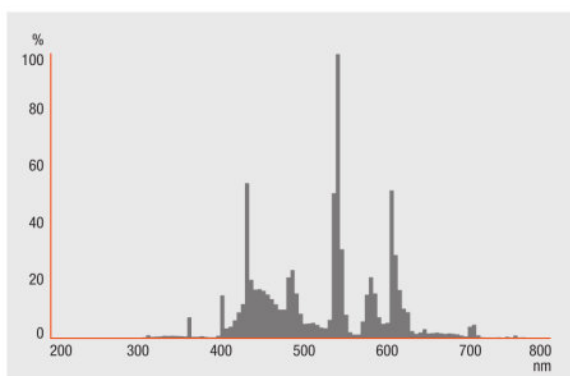
### Classements spécifiques à chaque pays

Référence de commande	HO 80W/865
-----------------------	------------

### Environmental information

Information according Art. 33 of EU Regulation (EC) 1907/2006 (REACH)	
Date of Declaration	18-04-2022
Primary Article Identifier	4050300515113   4050300591803
Declaration No. in SCIP database	In work

### Distribution de lumière

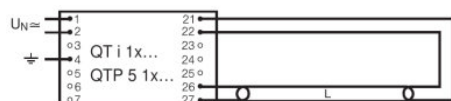


FL\_865

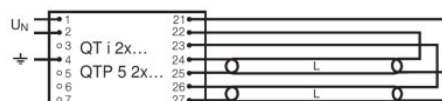
## Fiche de données produit

### Garantie système

Garantie système OSRAM + en combinaison avec des alimentations électroniques OSRAM



QUICKTRONIC INTELLIGENT QT i 1x QTP 5 1x



QUICKTRONIC INTELLIGENT QT i 2x QTP 5 2x

### Ecodesign regulation information:

Separate control gear and light sources must be disposed of at certified disposal companies in accordance with Directive 2012/19/EU (WEEE) in the EU and with Waste Electrical and Electronic Equipment (WEEE) Regulations 2013 in the UK. For this purpose, collection points for recycling centres and take-back systems (CRSO) are available from retailers or private disposal companies, which accept separate control gear and light sources free of charge. In this way, raw materials are conserved and materials are recycled.

### Références/Liens

Pour de plus amples informations sur la garantie système et les modalités et conditions de la garantie, voir sous

▶ [www.osram.fr/garantie-systeme](http://www.osram.fr/garantie-systeme)

### Avertissement

Subject to change without notice. Errors and omission excepted. Always make sure to use the most recent release.

OSRAM is distribution partner  
of LEDVANCE of LAMPS

**OSRAM**

OSRAM GmbH  
Marcel-Breuer-Strasse 6  
80807 Munich, Germany

## HO 80 W/865

LUMILUX T5 HO | Tubes fluorescents 16 mm, flux élevé, culot G5

Nom du produit	Nom du produit (Electronique de gestion)	EAN	Intensité nominale	Perte de puissance	Flux lumineux à 35 °C	Quantité de points lumineux
HO 80 W/865	QT-FQ 2x80	4050300825564	0.76 A	175.00 W	6300 lm	2
	QTi 1x35/49/80 DIM	4050300870540	0.39 A	88.10 W	6150 lm	1
	QTi 1x35/49/80 GII	4008321383372	0.38 A	85.00 W	6150 lm	1
	QTi 2x35/49/80 DIM	4050300870984	0.74 A	165.00 W	6150 lm	2
	QTi 2x35/49/80 GII	4008321658951	0.70 A	167.00 W	6150 lm	2
	QTi DALI 1x35/49/80 DIM	4050300870342	0.39 A	88.10 W	6150 lm	1
	QTi DALI 2x35/49/80 DIM	4050300870441	0.74 A	165.00 W	6150 lm	2
	QTP5 1x80	4008321329059	0.38 A	86.00 W	6150 lm	1