

# Fiche de données produit

## HO 54 W/840

LUMILUX T5 HO | Tubes fluorescents 16 mm, flux élevé, culot G5



## Fiche de données produit

### Fiche technique

#### Données électriques

Intensité nominale	0.46 A A
--------------------	----------

#### Données photométriques

Flux lumineux à 35 °C	5000 lm
Teinte de couleur (désignation)	LUMILUX Cool White
Maintien flux lumineux à 2 000 h	0.95
Maintien flux lumineux à 4 000 h	0.93
Maintien flux lumineux à 6 000 h	0.92
Maintien flux lumineux à 8 000 h	0.9
Maintien flux lumineux à 12 000 h	0.9
Maintien flux lumineux à 16 000 h	0.9
Maintien flux lumineux à 20 000 h	0.89
Flux lumineux	5000 lm

#### Dimensions & poids



Diamètre du tube	16 mm
Longueur du culot hors pins	1149 mm
Poids du produit	88.02 g
Longueur totale	1163.20 mm

#### Durée de vie

Durée de vie	19000 h
--------------	---------

#### Donnée produit supplémentaire

Teneur en mercure	2.0 mg
-------------------	--------

## Fiche de données produit

Notes bas de page util. uniquem. produit	Suitable for ECG operation only   Lamp designed for internal luminaire temperatures of 30...40 °C; optimum luminous flux achieved at 35 °C
Élimination appropriée cft DEEE	Oui
Code EAN de remplacement	4050300591582
Code EAN de remplacement	4050300453392

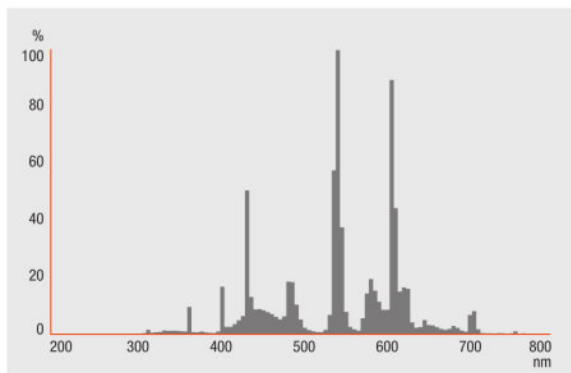
### Certificats & Normes

Classe d'énergie efficace	F
Consommation d'énergie	54.00 kWh/1000h

### Environmental information

Information according Art. 33 of EU Regulation (EC) 1907/2006 (REACH)	
Date of Declaration	18-04-2022
Primary Article Identifier	4050300453392   4050300591582
Declaration No. in SCIP database	In work

### Distribution de lumière

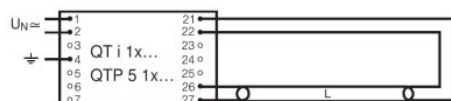


FL\_840

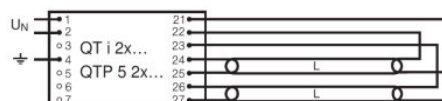
## Fiche de données produit

### Garantie système

Garantie système OSRAM + en combinaison avec des alimentations électroniques OSRAM



QUICKTRONIC INTELLIGENT QT i 1x QTP 5 1x



QUICKTRONIC INTELLIGENT QT i 2x QTP 5 2x

### Ecodesign regulation information:

Separate control gear and light sources must be disposed of at certified disposal companies in accordance with Directive 2012/19/EU (WEEE) in the EU and with Waste Electrical and Electronic Equipment (WEEE) Regulations 2013 in the UK. For this purpose, collection points for recycling centres and take-back systems (CRSO) are available from retailers or private disposal companies, which accept separate control gear and light sources free of charge. In this way, raw materials are conserved and materials are recycled.

### Données logistiques

Code produit	Description produit	Unité d'emballage (Pièces/Unité)	Dimensions (longueur x largeur x hauteur)	Volume	Poids brut
4050300453392	HO 54 W/840	Carton de regroupement 40 Pieces Fourreau	1200 mm x 83 mm x 194 mm	19.32 dm <sup>3</sup>	4713.00 g
4050300591582	HO 54 W/840	Carton de regroupement 20 Pieces Fourreau	1182 mm x 83 mm x 91 mm	8.93 dm <sup>3</sup>	2662.50 g

Le code produit mentionné décrit la petite quantité d'unité qui peut être commandée. Une unité peut contenir un ou plusieurs produits. Lorsque vous passez la commande, merci de bien vouloir entrer une unité ou un multiple d'une unité.

### Références/Liens

Pour de plus amples informations sur la garantie système et les modalités et conditions de la garantie, voir sous

▶ [www.osram.fr/garantie-systeme](http://www.osram.fr/garantie-systeme)

## Fiche de données produit

---

### Avertissement

Subject to change without notice. Errors and omission excepted. Always make sure to use the most recent release.

OSRAM is distribution partner  
of LEDVANCE of LAMPS

**OSRAM**

OSRAM GmbH  
Marcel-Breuer-Strasse 6  
80807 Munich, Germany

## HO 54 W/840

LUMILUX T5 HO | Tubes fluorescents 16 mm, flux élevé, culot G5

Nom du produit	Nom du produit (Electronique de gestion)	EAN	Intensité nominale	Perte de puissance	Flux lumineux à 35 °C	Quantité de points lumineux
HO 54 W/840	QT-FIT 5/8 1x54-58	4008321873828	0.25 A	59.00 W	4450 lm	1
	QT-FIT 5/8 2x54-58	4008321873842	0.49 A	116.00 W	4450 lm	2
	QTi 1x28/54/35/49 GII	4008321383358	0.26 A	58.00 W	4450 lm	1
	QTi 1x28/54 DIM	4050300870588	0.26 A	58.80 W	4450 lm	1
	QTi 2x28/54/35/49 GII	4008321383419	0.51 A	115.00 W	4450 lm	2
	QTi 2x28/54 DIM	4050300870717	0.51 A	115.00 W	4450 lm	2
	QTi DALI 1x28/54 DIM	4050300870809	0.26 A	58.80 W	4450 lm	1
	QTi DALI 2x28/54 DIM	4050300870502	0.51 A	115.00 W	4450 lm	2
	QTP-OPTIMAL 1x54-58	4008321873729	0.26 A	54.00 W	4450 lm	1
	QTP-OPTIMAL 2x54-58	4008321880253	0.52 A	120.00 W	4450 lm	2