

Fiche de données produit

HO 39 W/840

LUMILUX T5 HO | Tubes fluorescents 16 mm, flux élevé, culot G5



Fiche technique

Données électriques

Tension nominale	118 V
Puissance nominale	38.00 W
Efficacité lumineuse HF 25 °C	82 lm/W
Puissance nominale	38.00 W
Intensité nominale	0.33 A

Données photométriques

Ra Indice de rendu des couleurs	≥80
Flux lumineux	3100 lm
Flux lumineux à 25 °C	3100 lm
Flux lumineux à 35 °C	3500 lm
Teinte de couleur	840
Rated color temperature	4000 K
Flux lumineux nominale	3100 lm
Teinte de couleur (désignation)	LUMILUX Cool White
Maintien flux lumineux à 2 000 h	0.95
Maintien flux lumineux à 4 000 h	0.93
Maintien flux lumineux à 6 000 h	0.92
Maintien flux lumineux à 8 000 h	0.90
Maintien flux lumineux à 12 000 h	0.90
Maintien flux lumineux à 16 000 h	0.90
Maintien flux lumineux à 20 000 h	0.89
Temp. de couleur	4000 K
Flux lumineux	3100 lm

Dimensions & poids



Fiche de données produit

Diamètre du tube	16 mm
Longueur	849.0 mm
Longueur du culot hors pins	849.00 mm
Diamètre	16.0 mm
Poids du produit	71.00 g
Forme de l'ébauche	T16
Longueur totale	863.20 mm
Diamètre maximum	16.0 mm

Température

Flux max. selon temp. ambiante	35.0 °C
--------------------------------	---------

Durée de vie

Durée de vie	19000 h ¹⁾
Durée de vie	24000 h ¹⁾
Taux de survivance à 2 000 h	0.99
Taux de survivance à 4 000 h	0.99
Taux de survivance à 6 000 h	0.99
Taux de survivance à 8 000 h	0.99
Taux de survivance à 12 000 h	0.99
Taux de survivance à 16 000 h	0.97
Taux de survivance à 20 000 h	0.85
Fréquence 50 Hz/HF	HF
Durée de vie	24000 h

¹⁾ With preheat ECG

Donnée produit supplémentaire

Culot (désignation standard)	G5
Teneur en mercure	1.5 mg
Notes bas de page util. uniquem. produit	Suitable for ECG operation only/Lamp designed for internal luminaire temperatures of 30...40 °C; optimum luminous flux achieved at 35 °C
Élimination appropriée cft DEEE	Oui
Code EAN de remplacement	4050300591704
Code EAN de remplacement	4050300453538

Capacités

Gradable	Yes
Pour l'intérieur	Yes

Fiche de données produit

Certificats & Normes

Classe d'énergie efficace	G
Consommation d'énergie	42 kWh/1000h

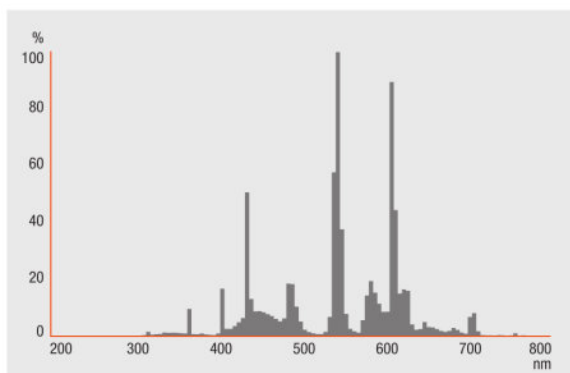
Classements spécifiques à chaque pays

Référence de commande	HO 39W/840
-----------------------	------------

Environmental information

Information according Art. 33 of EU Regulation (EC) 1907/2006 (REACH)	
Date of Declaration	18-04-2022
Primary Article Identifier	4050300453538 4050300591704
Declaration No. in SCIP database	In work

Distribution de lumière

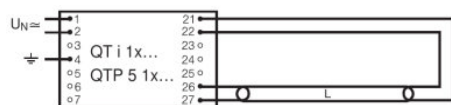


FL_840

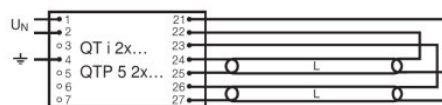
Garantie système

Garantie système OSRAM + en combinaison avec des alimentations électroniques OSRAM

Fiche de données produit



QUICKTRONIC INTELLIGENT QT i 1x QTP 5 1x



QUICKTRONIC INTELLIGENT QT i 2x QTP 5 2x

Ecodesign regulation information:

Separate control gear and light sources must be disposed of at certified disposal companies in accordance with Directive 2012/19/EU (WEEE) in the EU and with Waste Electrical and Electronic Equipment (WEEE) Regulations 2013 in the UK. For this purpose, collection points for recycling centres and take-back systems (CRSO) are available from retailers or private disposal companies, which accept separate control gear and light sources free of charge. In this way, raw materials are conserved and materials are recycled.

Données logistiques

Code produit	Description produit	Unité d'emballage (Pièces/Unité)	Dimensions (longueur x largeur x hauteur)	Volume	Poids brut
4050300591704	HO 39 W/840	Carton de regroupement 20 Pieces Fourreau	882 mm x 83 mm x 104 mm	7.61 dm ³	2060.00 g

Le code produit mentionné décrit la petite quantité d'unité qui peut être commandée. Une unité peut contenir un ou plusieurs produits. Lorsque vous passez la commande, merci de bien vouloir entrer une unité ou un multiple d'une unité.

Références/Liens

Pour de plus amples informations sur la garantie système et les modalités et conditions de la garantie, voir sous
▶ www.osram.fr/garantie-systeme

Avertissement

Subject to change without notice. Errors and omission excepted. Always make sure to use the most recent release.

OSRAM is distribution partner
of LEDVANCE of LAMPS

OSRAM

OSRAM GmbH
Marcel-Breuer-Strasse 6
80807 Munich, Germany

HO 39 W/840

LUMILUX T5 HO | Tubes fluorescents 16 mm, flux élevé, culot G5

Nom du produit	Nom du produit (Electronique de gestion)	EAN	Intensité nominale	Perte de puissance	Flux lumineux à 35 °C	Quantité de points lumineux
HO 39 W/840	QT-FIT 5/8 1x18-39	4008321873927	0.19 A	42.00 W	3100 lm	1
	QT-FIT 5/8 2x18-39	4008321873903	0.36 A	80.00 W	3100 lm	2
	QTi 1x14/24/21/39 GII	4008321383334	0.18 A	41.00 W	3100 lm	1
	QTi 1x21/39 DIM	4050300870564	0.18 A	41.80 W	3100 lm	1
	QTi 2x14/24/21/39 GII	4008321383396	0.36 A	81.00 W	3100 lm	2
	QTi 2x21/39 DIM	4050300870694	0.36 A	82.00 W	3100 lm	2
	QTi DALI 1x21/39 DIM	4050300870366	0.18 A	41.80 W	3100 lm	1
	QTi DALI 2x21/39 DIM	4050300870489	0.36 A	82.00 W	3100 lm	2
	QTP-M 1x26-42	4008321329134	0.18 A	41.00 W	3100 lm	1
	QTP-OPTIMAL 1x18-40	4008321873743	0.13 A	41.00 W	3100 lm	1
QTP-OPTIMAL 2x18-40	4008321873767	0.24 A	82.90 W	3100 lm	2	