

# Fiche de données produit

## HE 14 W/840

LUMILUX T5 HE | Tubes fluorescents 16 mm, haute efficacité, culot G5



- Public buildings Offices Shops Supermarkets and department stores Industry Outdoor applications only in suitable luminaires

- Good economy and efficiency Up to 20 % more economical than LUMILUX T8 Up to 50 % smaller volume than comparable T8 lamps



# Fiche de données produit

## Fiche technique

### Données électriques

Intensité nominale	0.17 A
--------------------	--------

### Données photométriques

Flux lumineux à 35 °C	1350 lm
Teinte de couleur (désignation)	LUMILUX Cool White
Maintien flux lumineux à 2 000 h	0.95
Maintien flux lumineux à 4 000 h	0.93
Maintien flux lumineux à 6 000 h	0.92
Maintien flux lumineux à 8 000 h	0.9
Maintien flux lumineux à 12 000 h	0.9
Maintien flux lumineux à 16 000 h	0.9
Maintien flux lumineux à 20 000 h	0.89
Flux lumineux	1350 lm

### Dimensions & poids



Diamètre du tube	16 mm
Longueur du culot hors pins	549,00 mm
Poids du produit	44.26 g
Longueur totale	563.20 mm

### Durée de vie

Durée de vie	19000 h
--------------	---------

### Donnée produit supplémentaire

Teneur en mercure	1.5 mg
-------------------	--------

## Fiche de données produit

Notes bas de page util. uniquem. produit	Suitable for ECG operation only   Lamp designed for internal luminaire temperatures of 30...40 °C; optimum luminous flux achieved at 35 °C
Élimination appropriée cft DEEE	Oui
Code EAN de remplacement	4050300591384
Code EAN de remplacement	4050300464688

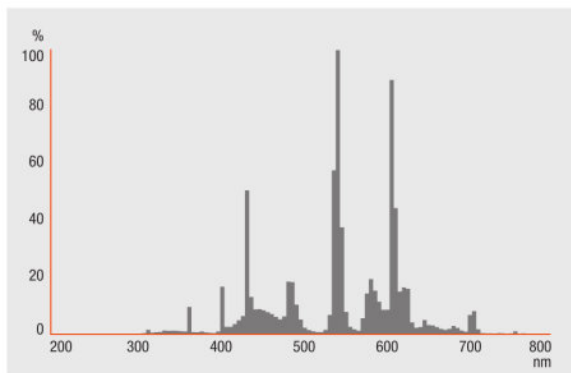
### Certificats & Normes

Classe d'énergie efficace	F
Consommation d'énergie	14.00 kWh/1000h

### Environmental information

Information according Art. 33 of EU Regulation (EC) 1907/2006 (REACH)	
Date of Declaration	18-04-2022
Primary Article Identifier	4050300464688   4050300591384
Declaration No. in SCIP database	In work

### Distribution de lumière

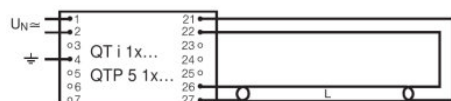


FL\_840

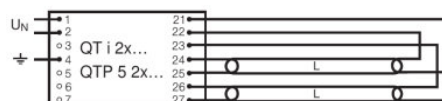
## Fiche de données produit

### Garantie système

Garantie système OSRAM + en combinaison avec des alimentations électroniques OSRAM



QUICKTRONIC INTELLIGENT QT i 1x QTP 5 1x



QUICKTRONIC INTELLIGENT QT i 2x QTP 5 2x

### Ecodesign regulation information:

Separate control gear and light sources must be disposed of at certified disposal companies in accordance with Directive 2012/19/EU (WEEE) in the EU and with Waste Electrical and Electronic Equipment (WEEE) Regulations 2013 in the UK. For this purpose, collection points for recycling centres and take-back systems (CRSO) are available from retailers or private disposal companies, which accept separate control gear and light sources free of charge. In this way, raw materials are conserved and materials are recycled.

### Données logistiques

Code produit	Description produit	Unité d'emballage (Pièces/Unité)	Dimensions (longueur x largeur x hauteur)	Volume	Poids brut
4050300464688	HE 14 W/840	Carton de regroupement 40 Pieces Fourreau	598 mm x 95 mm x 198 mm	11.25 dm <sup>3</sup>	2580.00 g
4050300591384	HE 14 W/840	Carton de regroupement 20 Pieces Fourreau	587 mm x 90 mm x 129 mm	6.82 dm <sup>3</sup>	1503.00 g

Le code produit mentionné décrit la petite quantité d'unité qui peut être commandée. Une unité peut contenir un ou plusieurs produits. Lorsque vous passez la commande, merci de bien vouloir entrer une unité ou un multiple d'une unité.

### Références/Liens

Pour de plus amples informations sur la garantie système et les modalités et conditions de la garantie, voir sous

▶ [www.osram.fr/garantie-systeme](http://www.osram.fr/garantie-systeme)

## Fiche de données produit

---

### Avertissement

Subject to change without notice. Errors and omission excepted. Always make sure to use the most recent release.

OSRAM is distribution partner  
of LEDVANCE of LAMPS

**OSRAM**

OSRAM GmbH  
Marcel-Breuer-Strasse 6  
80807 Munich, Germany

## HE 14 W/840

LUMILUX T5 HE | Tubes fluorescents 16 mm, haute efficacité, culot G5

Nom du produit	Nom du produit (Electronique de gestion)	EAN	Intensité nominale	Perte de puissance	Flux lumineux à 35 °C	Quantité de points lumineux
HE 14 W/840	QT-ECO 1x4-16/220-240 S	4050300638584	0.10 A	15.00 W	1150 lm	1
	QT-FIT 5 1x14-35	4008321971234	0.08 A	16.00 W	1200 lm	1
	QT-FIT 5 2x14-35	4008321971258	0.14 A	32.00 W	1200 lm	2
	QT-FIT 5 3x14, 4x14	4008321971210	0.28 A	63.00 W	1200 lm	4
	QTi 1x14/24/21/39 GII	4008321383334	0.08 A	16.00 W	1200 lm	1
	QTi 1x14/24 DIM	4050300870922	0.07 A	15.40 W	1200 lm	1
	QTi 1x28/54/35/49 GII	4008321383358	0.08 A	16.00 W	1275 lm	1
	QTi 1x35/49/80 GII	4008321383372	0.08 A	16.00 W	1275 lm	1
	QTi 2x14/24/21/39 GII	4008321383396	0.15 A	31.00 W	1200 lm	2
	QTi 2x14/24 DIM	4050300870946	0.14 A	30.60 W	1200 lm	2
	QTi 2x28/54/35/49 GII	4008321383419	0.15 A	32.00 W	1275 lm	2
	QTi 2x35/49/80 GII	4008321658951	0.18 A	34.00 W	1250 lm	2
	QTi 3x14/24 DIM	4008321069719	0.20 A	45.30 W	1200 lm	3
	QTi 4x14/24 DIM	4008321069993	0.27 A	60.40 W	1200 lm	4
	QTi DALI 1x14/24 DIM	4050300870380	0.07 A	15.40 W	1200 lm	1
	QTi DALI 2x14/24 DIM	4050300870861	0.14 A	30.60 W	1200 lm	2
	QTi DALI 3x14/24 DIM	4008321069955	0.20 A	45.30 W	1200 lm	3

## Fiche de données produit

Nom du produit	Nom du produit (Electronique de gestion)	EAN	Intensité nominale	Perte de puissance	Flux lumineux à 35 °C	Quantité de points lumineux
	QTi DALI 4x14/24 DIM	4008321070036	0.27 A	60.40 W	1200 lm	4
	QTP5 1x14-35	4008321329035	0.08 A	16.00 W	1200 lm	1
	QTP5 2x14-35	4008321329073	0.14 A	30.00 W	1200 lm	2
	QTP5 3x14, 4x14	4008321484598	0.22 A	63.00 W	1350 lm	4
	QTP5 3x14, 4x14	4008321484598	0.28 A	48.00 W	1350 lm	3

Nom du produit	Nom du produit (Electronique de gestion)	EAN	EEI – Classe énergétique	Flux lumineux à 25 °C
HE 14 W/840	QT-ECO 1x4-16/220-240 S	4050300638584	A2	
	QT-FIT 5 1x14-35	4008321971234		
	QT-FIT 5 2x14-35	4008321971258		
	QT-FIT 5 3x14, 4x14	4008321971210		
	QTi 1x14/24/21/39 GII	4008321383334		
	QTi 1x14/24 DIM	4050300870922		
	QTi 1x28/54/35/49 GII	4008321383358		
	QTi 1x35/49/80 GII	4008321383372		
	QTi 2x14/24/21/39 GII	4008321383396		
	QTi 2x14/24 DIM	4050300870946		
	QTi 2x28/54/35/49 GII	4008321383419		
	QTi 2x35/49/80 GII	4008321658951		
	QTi 3x14/24 DIM	4008321069719		
	QTi 4x14/24 DIM	4008321069993		

## Fiche de données produit

Nom du produit	Nom du produit (Electronique de gestion)	EAN	EEI – Classe énergétique	Flux lumineux à 25 °C
	QTi DALI 1x14/24 DIM	4050300870380		
	QTi DALI 2x14/24 DIM	4050300870861		
	QTi DALI 3x14/24 DIM	4008321069955		
	QTi DALI 4x14/24 DIM	4008321070036		
	QTP5 1x14-35	4008321329035		
	QTP5 2x14-35	4008321329073		
	QTP5 3x14, 4x14	4008321484598		1200 lm
	QTP5 3x14, 4x14	4008321484598		1200 lm